

IMAGES & PLANS



CONTACT :

Tiphanie Chauvin - Coordinatrice des projets artistiques
coordination@fracloiraine.org

-

www.fracloiraine.org

<http://collection.fracloiraine.org>

0_LES EXTÉRIEURS

0.1_RUE

0.2_COUR

0.3_JARDIN

1_LES ESPACES D'EXPOSITION

1.1_REZ DE CHAUSSÉE

1.1.1_HALL D'ENTRÉE

1.1.2_DOCUMENTATION

1.1.3_SALLE PAVÉE (SALLE A)

1.1.4_SALLE CHEMINÉE (SALLE B)

1.2_1^{ER} ÉTAGE

1.2.1_SALLE PÉDAGOGIQUE (SALLE A)

1.2.2_SALLE MOYENNE (SALLE B)

1.2.3_GRANDE SALLE (SALLE C)

1.3_2^{ÈME} ÉTAGE

1.3.1_TOUR (ESCALIERS)

1.3.2_SALLE D'EXPOSITION (SALLE A)

2_UN PEU D'HISTOIRE



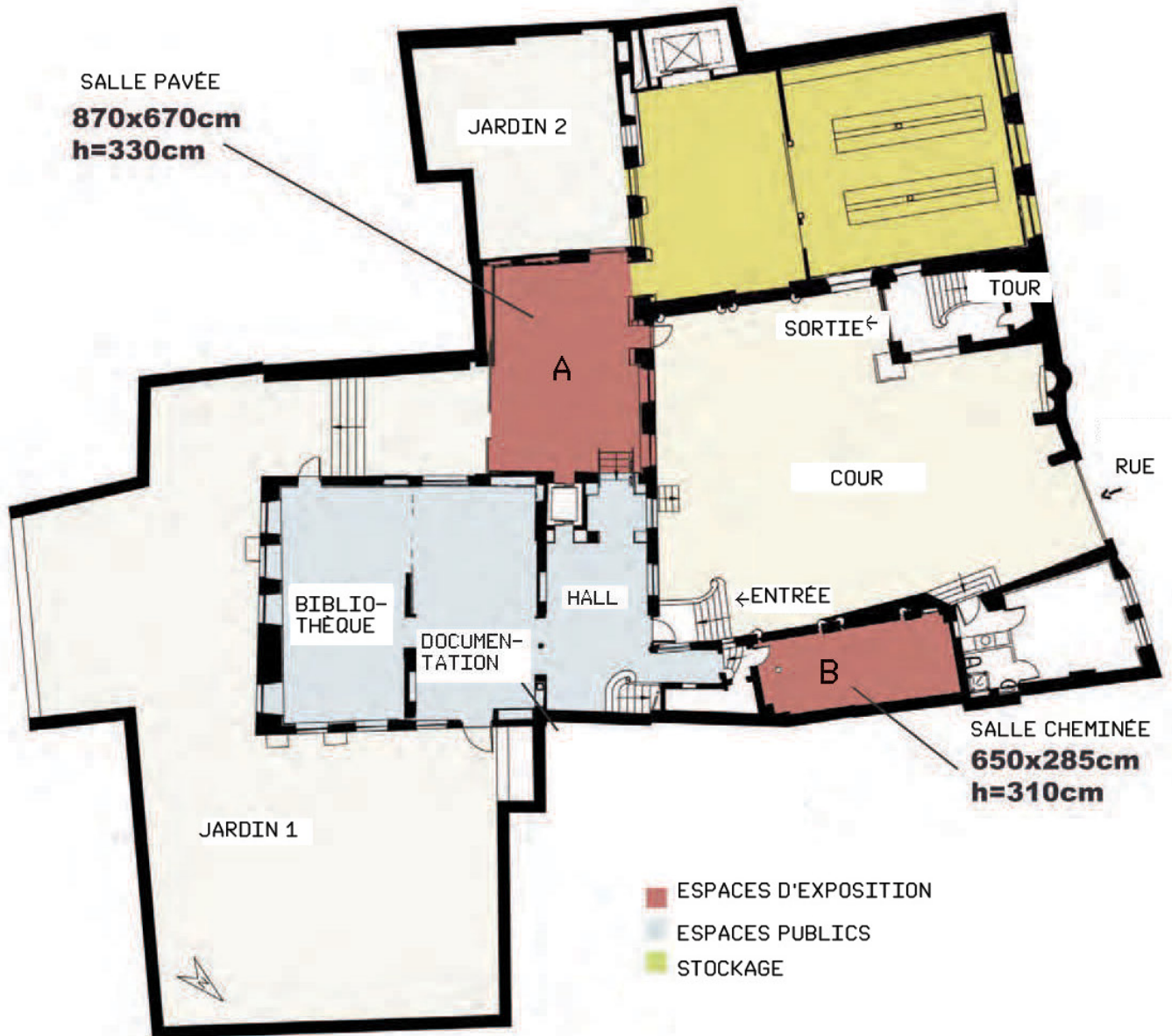




1_LES ESPACES D'EXPOSITION

1.1_REZ DE CHAUSSÉE

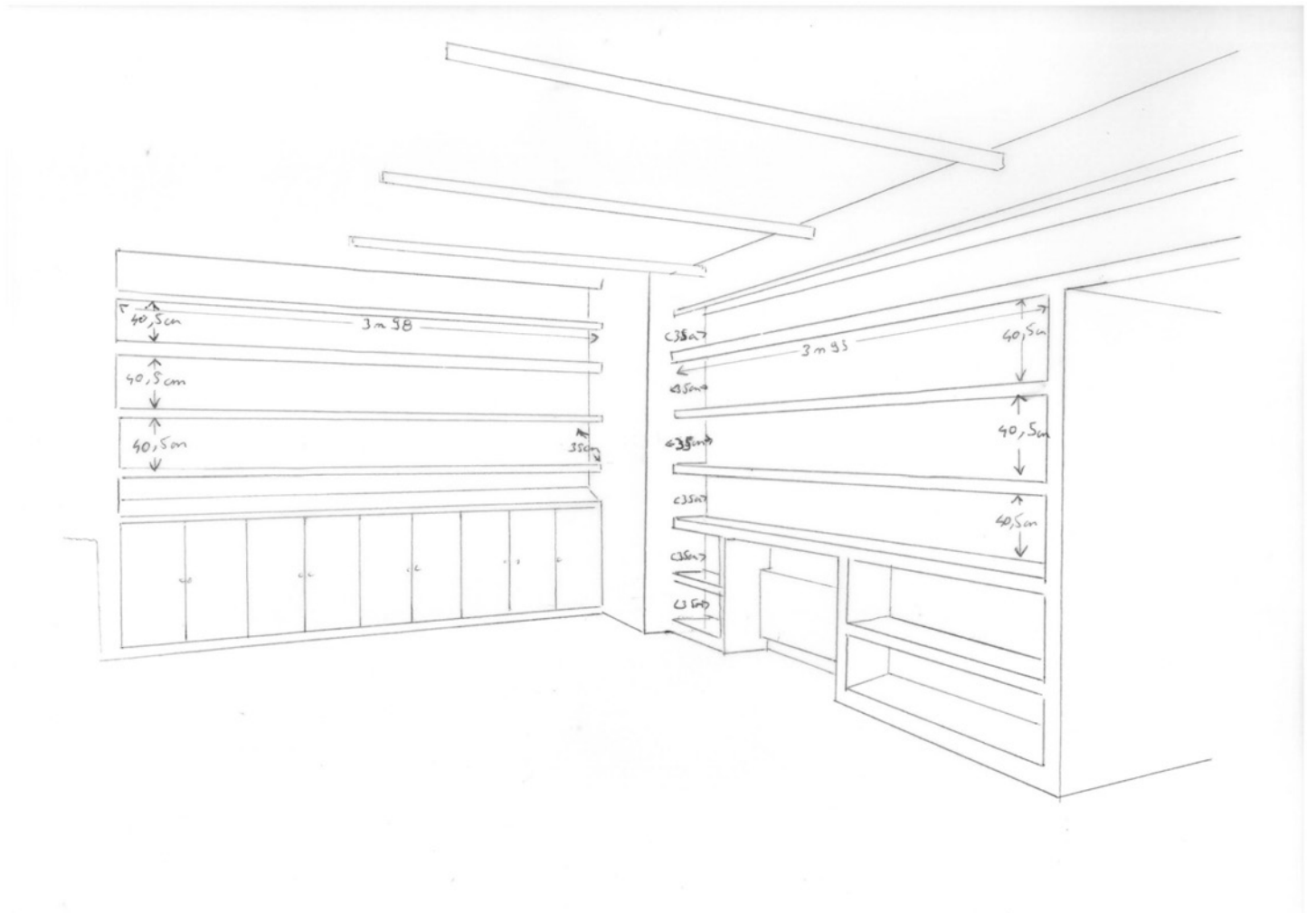
REZ DE CHAUSSÉE





1.1.2_DOCUMENTATION





1.1.3_SALLE PAVÉE (SALLE A)



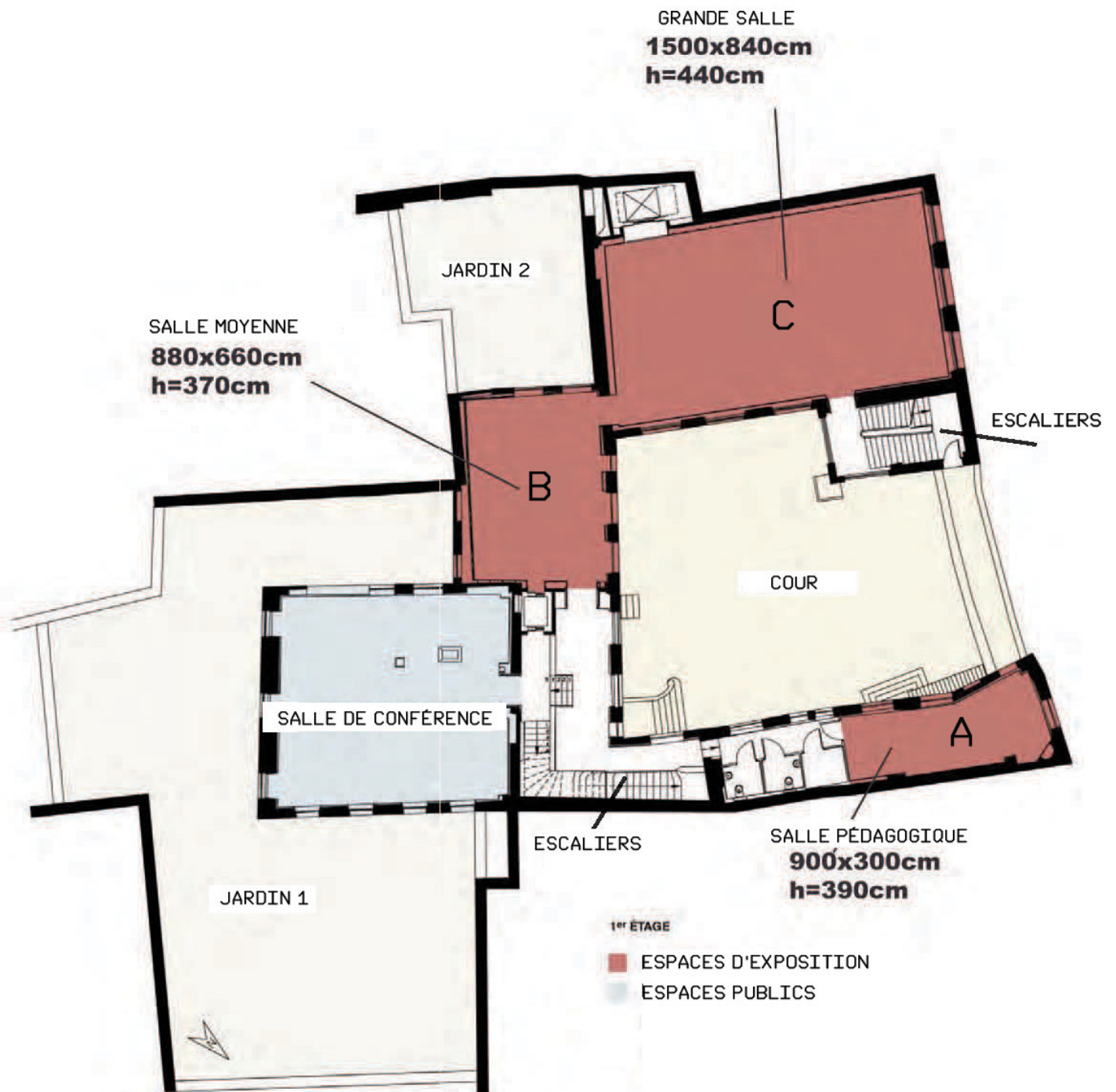
1.1.4_SALLE CHEMINÉE (SALLE B)



1_LES ESPACES D'EXPOSITION

1.2_1^{ER} ÉTAGE

1^{ER} ÉTAGE



1.2.1_SALLE PÉDAGOGIQUE (SALLE A)

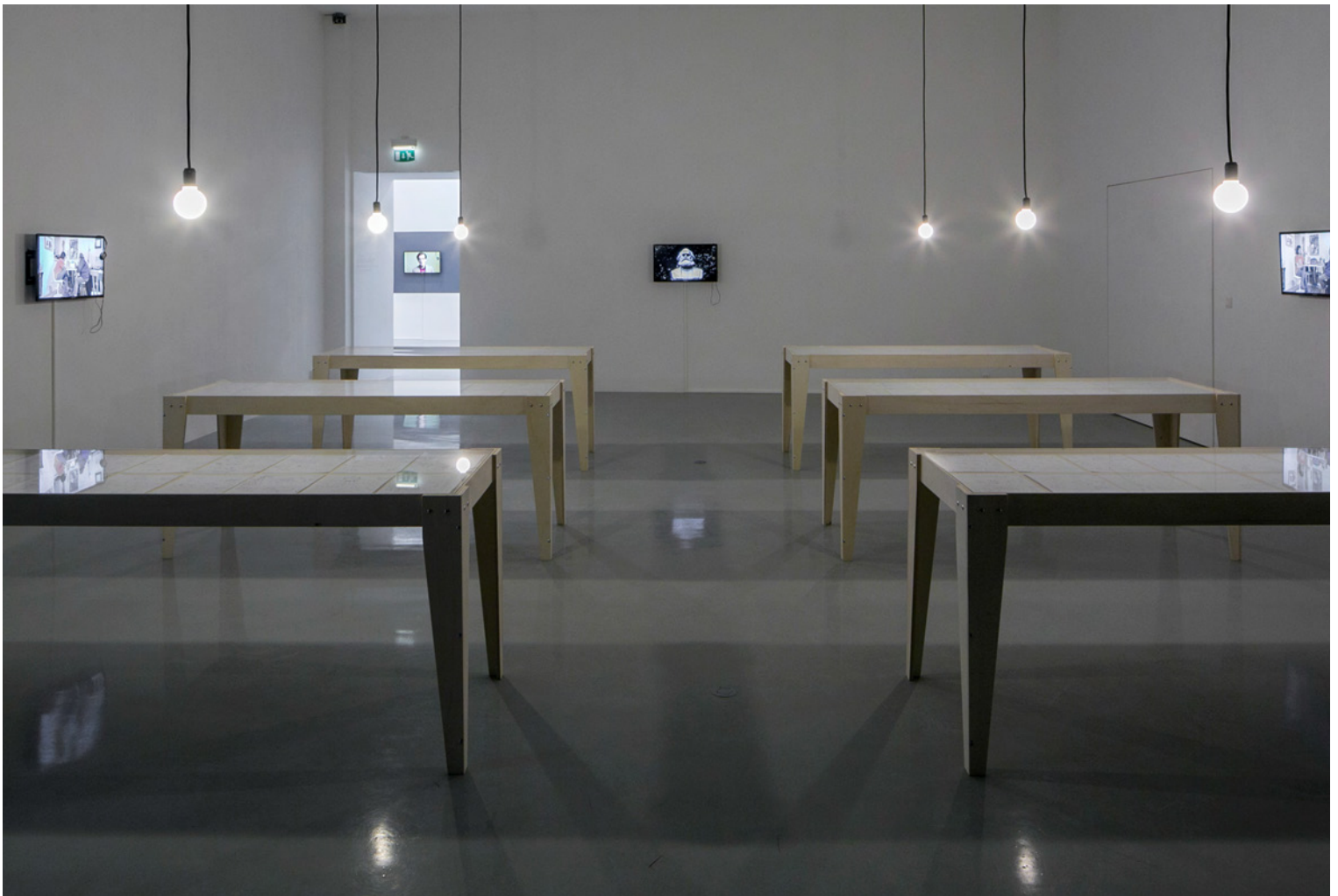


1.2.2_SALLE MOYENNE (SALLE B)



1.2.3_GRANDE SALLE (SALLE C)

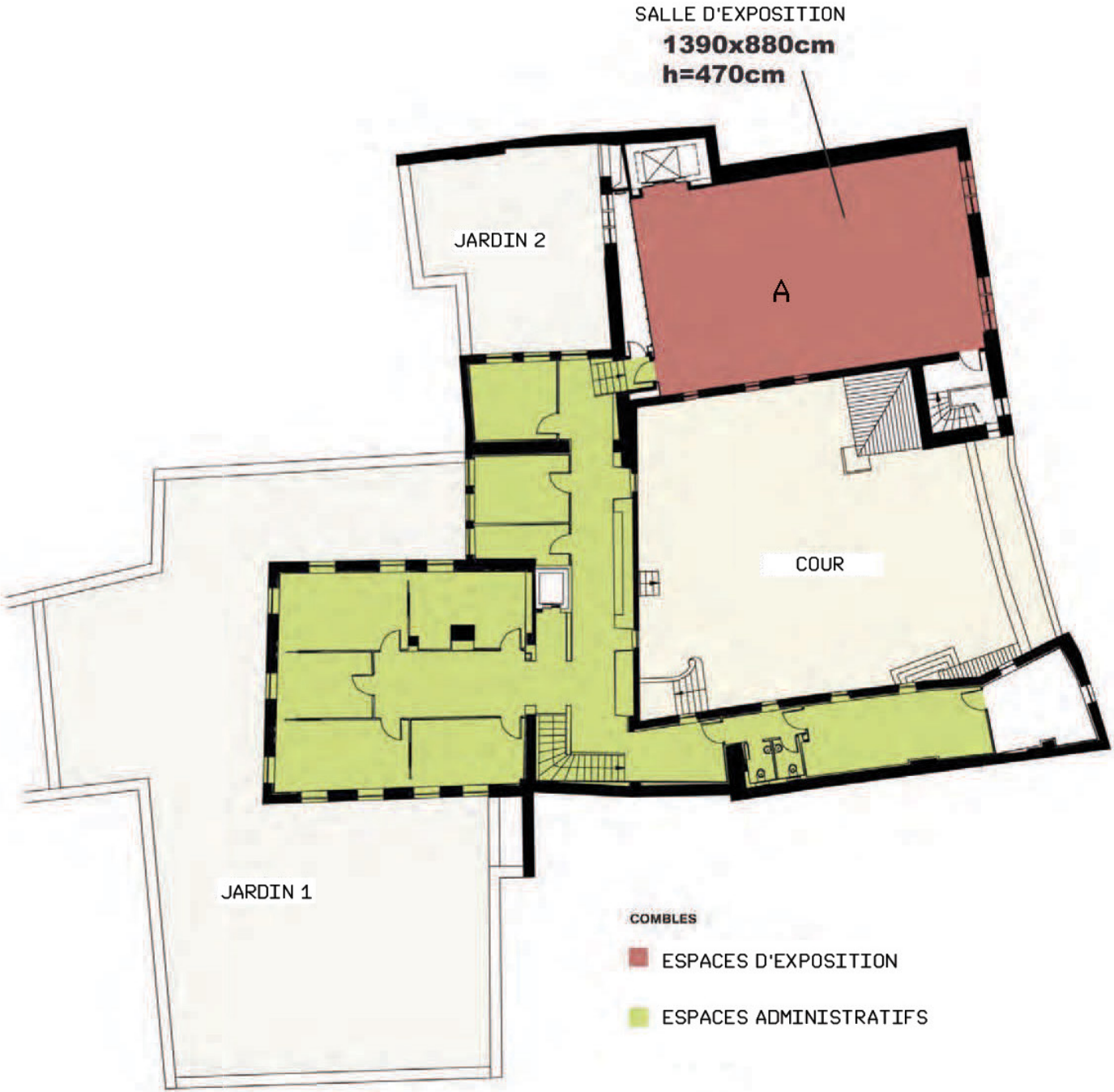




1_LES ESPACES D'EXPOSITION

1.3_2^{ÈME} ÉTAGE

2^{ÈME} ÉTAGE



1.3.1_TOUR (ESCALIERS)



1.3.2_SALLE D'EXPOSITION (SALLE A)



2_UN PEU D'HISTOIRE

« L'Hôtel Saint-Livier à Metz, situé au 1^{bis} de l'actuelle rue des Trinitaires, est l'un des édifices les plus remarquables de la ville. Qu'il ait été bâti sur la colline Sainte-Croix qui surplombe la cité n'est pas le fait du hasard : nous avons affaire à un château fort de ville. La tour qui le flanque à droite, la façade lisse sur rue, toutes deux crénelées, n'ont rien de décoratif.

Les meilleurs spécialistes en archéologie, architecture urbaine et histoire de l'art estiment que l'édifice a été construit dans les dernières années du XII^e siècle. »¹



¹HESSE, Thierry. *Saint-Livier. Historique en 49 chapîtres + 6*. Édition Champ Vallon, 2003.