



49 NORD 6 EST FRAC LORRAINE

FONDS RÉGIONAL D'ART CONTEMPORAIN DE LORRAINE
1^{BIS} RUE DES TRINITAIRES, F-57000 METZ



JAN -
AVR 2012

À DÉCOUVRIR AU FRAC LORRAINE EXHIBITION

EXHIBITION

27 JAN -
08 AVR

VERNISSAGE DE L'EXPOSITION
JEUDI 26 JAN À 19H
AVEC UNE PERFORMANCE D'EWA PARTUM

formes brèves, autres, 25

Curatrice : Anja Isabel Schneider

Artistes : Anna Barham, Nina Beier & Marie Lund, Alejandro Cesáreo,
Amélie Dubois, Dorá García, Fabio Kacero, David Lamelas, Ján Mančuška,
Helen Mirra, Claire Morel, Tania Mouraud, Ewa Partum, Charles Sandison.

Entrer dans un livre en trois dimensions, voici la proposition d'Anja Isabel Schneider qui a considéré son exposition comme une lecture en soi, soumise aux interruptions et suspensions engendrées par l'architecture du lieu. Les œuvres choisies examinent les relations et interactions entre le texte et son lecteur, la condition, l'acte et le processus de lecture, d'où émerge le sens.

De la forme brève dans l'espace de Ján Mančuška aux poèmes conceptuels d'Ewa Partum, du palimpseste sonore d'Amélie Dubois à la taxinomie de mots inventés par Fabio Kacero, des jeux de lettres d'Anna Barham au ballet de mots de Charles Sandison, ces œuvres prédisent les changements de comportement des lecteurs à l'ère du numérique. Inscrite dans les espaces du 49 Nord 6 Est - Frac Lorraine, cette exposition invite le spectateur à discerner, à déchiffrer, à construire... et à imaginer!

.....
Accès : entrée libre
Ouverture du mardi au vendredi de 14h à 19h
& samedi - dimanche de 11h à 19h
Ouvert pendant les vacances et jours fériés

Claire Morel, L'Image (détail), 2008, 10 x 18 cm, 20 pages, couverture sérigraphiée, édition brochée imprimée sur papier vélin 90g, tirage limité à 80 exemplaires numérotés et signés. © l'artiste



À DÉCOUVRIR AU FRAC LORRAINE EXHIBITION

Le projet d'Anja Isabel Schneider interroge les notions de lecture dans ses différentes modalités d'expérimentations, d'expériences et de structures. Cette exposition explore la question d'une lecture « fragmentaire » ou insaisissable, une lecture qui résiste et perturbe le lecteur. Est alors attribué à chaque liseur/visiteur un rôle essentiel, celui d'être acteur. Forme littéraire séculaire, les formes brèves privilégient certains genres artistiques - dédicace, poème de circonstance, index, brève, jeu de mots, mot d'esprit, haïku, fragment, maxime, etc. - et sollicitent l'imagination créatrice du lecteur. Celui-ci n'est plus seulement récepteur, mais devient producteur. Entre textes et lecteurs, les espaces générés par les formes brèves - espaces vides ou de latence - deviennent alors une pause, un moment de réflexion, une brèche pour l'inspiration, une invitation à la création...

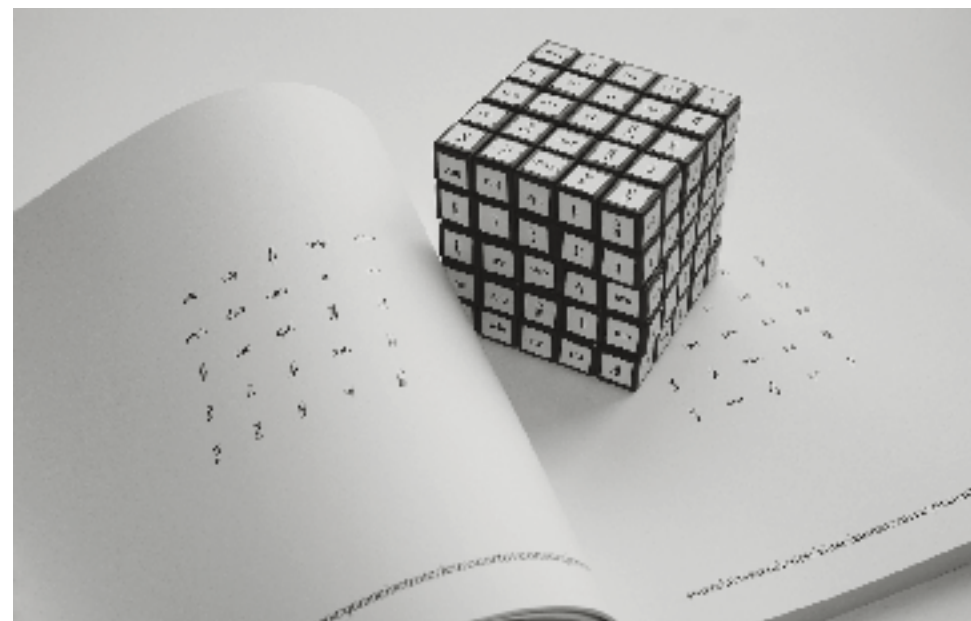
Co-production : MARCO, Museo de Arte Contemporáneo de Vigo (Espagne)

Prêteurs : Collection Billarant ; les galeries Ruth Benzacar, Buenos Aires ; Arcade, Londres ; Murray Guy, New York ; et les artistes.

.....
PRIX MARCO / FRAC LORRAINE POUR LES
JEUNES COMMISSAIRES D'EXPOSITION, 2010

En choisissant de proposer ensemble ce Prix, le MARCO et le Frac Lorraine souhaite offrir à de jeunes curateurs l'opportunité de développer un projet d'exposition dans les meilleures conditions professionnelles. Le jury a reçu et évalué 120 propositions en fonction de leur qualité, de leur réalisabilité et de leur adéquation aux spécificités des espaces d'exposition du Frac Lorraine et du MARCO. Anja Isabel Schneider est la nouvelle lauréate du Prix MARCO / Frac Lorraine. Anja Isabel Schneider (née à Reutlingen en Allemagne en 1976) est critique d'art et commissaire indépendante basée à Londres. Elle a résidé au Frac Lorraine à Metz durant l'été 2011 afin d'adapter son projet curatoriale aux espaces et à l'esprit du lieu.

formes brèves, autres, 25
sera présentée au MARCO du
1^{er} juin au 16 septembre 2012.



Amélie Dubois, *Aïée*, 2010, Edition, 156 p. 21 x 21 cm. Rubik's Cube 7x7x7 cm, 10 exemplaires.
Œuvre coproduite par Les Verrières - résidences-ateliers de Pont-Aven @ l'artiste

A. I. Schneider möchte mit ihrer Ausstellung dazu einladen, ein dreidimensionales Buch zu betreten. Sie betrachtet ihre Ausstellung als eine Lektüre an sich, die den durch die Architektur des Ortes verursachten Störungen und Unterbrechungen unterworfen ist. In den ausgewählten Arbeiten werden die Beziehungen und Interaktionen zwischen Text und Leser erforscht, Bedingung, Akt und Prozess des Lesens, aus denen sich der Sinn ergibt. Von der Kurzform im Raum von J. Mančúška zu den Konzeptgedichten von E. Partum, vom akustischen Palimpsest A. Dubois' zur Taxonomie erfundener Wörter von F. Kacero, von den Wortspielen A. Barhams zum Wortballett von C. Sandison nehmen alle Werke die Veränderungen im Leserverhalten des digitalen Zeitalters vorweg. Die Ausstellung in den Räumen des 49 Nord 6 Est - FRAC Lorraine lädt den Betrachter ein, zu unterscheiden, zu entschlüsseln, zu konstruieren... und zu imaginieren. Im Projekt von A. I. Schneider werden die Vorstellungen von Lektüre in ihren unterschiedlichen Modalitäten von Experimenten, Erfahrungen und Strukturen hinterfragt. Die Ausstellung untersucht die Frage einer „fragmentarischen“ oder schwer fassbaren Lektüre, einer Lektüre, die sich dem Leser widersetzt und ihn verstört. Jedem Leser/Besucher wird also die wichtige Rolle eines Akteurs zuteil. Als säkulare literarische Form begünstigen die Kurzformen bestimmte künstlerische Genres - Widmung, - und stellen die kreative Vorstellungskraft des Lesers auf die Probe. Dieser ist nicht länger nur Empfänger, sondern wird zum Produzenten. Die von den Kurzformen geschaffenen Räume zwischen Text und Leser und eine Einladung, kreativ zu werden.

To walk into a three-dimensional book: this we are invited to do by A. I. Schneider who regards her exhibition as a reading in itself, subject to interruptions and suspensions generated by the architecture of the place. The selected works examine the relations and interactions between the text and the reader, the condition, the act, and the process of reading which give rise to meaning. From the short form in the space occupied by J. Mančúška to E. Partum's conceptual poems, from A. Dubois' sound palimpsest to the taxonomy of words invented by F. Kacero, from A. Barham's letter games to C. Sandison's ballet of words, these works foreshadow the changes in the readers' attitude in the digital age. Inscribed within the spaces of the 49 Nord 6 Est - FRAC Lorraine, this exhibition invites the audience to discern, decipher, construct... and imagine! A. I. Schneider's project questions the notion of reading in its various modalities of experimentation, experience, and structure. This exhibition explores the question of "fragmentary" or elusive reading—that is, reading which resists and unsettles the reader. Every reader/visitor is thus given an essential role—that of an actor. As a secular literary form, the short form privileges certain artistic genres: dedication, poem of circumstance, index, news flash, word play, witticism, haiku, fragment, maxim, etc. It solicits the imagination of the reader who is no longer a passive audience but becomes a producer. Between the texts and their readers, the space generated by short forms—empty or latent space—thus becomes a pause, a reflexive moment, a break for inspiration, an invitation to create...



EXHIBITION BIS

Fabriquer des ruines

Guillaume Barborini & Marianne Mispelaëre

Respectivement, né en 1986, travaille à Metz (FR) et née en 1988, travaille à Strasbourg (FR)

Faisant ricochet à *formes brèves, autres, 25*, le Frac Lorraine invite deux jeunes artistes à produire une œuvre graphique à base de mots. Ce vaste dessin typographique mural présentera des extrapolations anagrammatiques.

Tout juste sortis de l'école des Beaux-Arts d'Épinal, ils mènent tous deux au sein de leurs pratiques personnelles des recherches complémentaires sur le texte, utilisé comme matière première ou comme outil, comme moyen ou finalité, à travers la fiction ou le protocole.



Begleitend zu *formes brèves, autres, 25* lädt das FRAC Lorraine zwei junge Künstler ein, ein grafisches Werk zu schaffen, das Zeichnungen und Wörter vereint. Die Künstler, beide noch frisch von der Kunsthochschule Épinal (ESAL), verfolgen mit ihrer jeweils eigenen künstlerischen Praxis ergänzende Recherchen über den Text und seine Verwendung als Rohstoff oder Werkzeug, als Mittel oder Zweck, mittels der Fiktion oder des Protokolls.

Echoing the *formes brèves, autres, 25* FRAC Lorraine invites two young artists to produce a graphic artwork combining words and drawing. Recent graduates of the Ecole supérieure d'art in Epinal (ESAL), they both incorporate complementary textual research into their personal artistic practice, and use it either as raw material or as a tool, as a means or an end, by way of fiction or instructions..

Guillaume Barborini & Marianne Mispelaëre, *Un Livre éciète.*, 2011, galerie Géo Conaté du Théâtre Gérard Philipe, Frouard.
© Les artistes

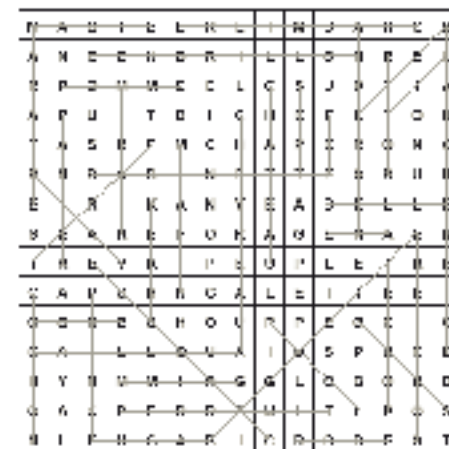


SALLE DOCUMENTAIRE

Le plaisir des mots

En écho à l'exposition : une sélection de jeux, magazines et archives télévisuelles de l'Ina, témoignant de notre goût prononcé pour les mots dans tous leurs états.

Aussi depuis plus de 40 ans, « Des chiffres et des lettres » (la plus ancienne émission quotidienne de la télévision française toujours diffusée) résonne dans notre inconscient collectif. De même quantité de magazines de jeux utilisant des mots sont proposés à la vente - mots fléchés, mots cachés, mots croisés -, ou présents dans la presse quotidienne. Un français sur trois joue aux mots croisés. Pensons enfin aux jeux du pendu, des mots-valises, des cadavres exquis, ou encore aux jeux de société comme le Scrabble®, le petit bac ...



Loin de nous limiter à une lecture linéaire, les pratiques de fragmentation, de déconstruction, de déduction, de divagation, nous invitent plaisamment aux pratiques littéraires les plus expérimentales !

.....
Partenaire : Ina grand est



BLOG

EN LIGNE DU

26 JAN AU
08 AVR

B.rièveté
L.ecture
O.ulipo
G.oogle

Afin que chacun puisse s'exercer aux plaisirs de la forme brève, le Frac crée un blog en association avec l'Université de Lorraine et les bibliothèques et médiathèques de Metz.

Rejoignez-nous sur :
<http://formesbreves496.blogspot.com>

Partenaires :
Bibliothèques et médiathèques de Metz
Université de Lorraine

Au programme :

De la création :

Atelier d'écriture dédié aux formes brèves, à partir de contraintes utilisées par les artistes présentés au Frac
Atelier d'écriture numérique proposé à la Médiathèque de Pontiffroy.
Séance sur les formes brèves :
14 MARS / 17H30-20H30 / 12 places /
Inscriptions : info@fraclorraine.org

De la réflexion : La brièveté est un appel à l'activité du lecteur, c'est un signe, une piste, un choc qui donne à penser. Que se passe-t-il quand je lis ?

De l'expérimentation : Lire en marchant ou en dansant. Lire dans sa tête ou à tue-tête. Lire en baskets ou en chaussettes...

De l'interaction : À vos crayons ou vos claviers, vos papiers ou vos pavés, de multiples contraintes d'écriture vous seront proposées. À vos bibliothèques, faites nous partager des textes courts que vous avez aimés.

Et bien d'autres surprises.
N'hésitez pas à nous suivre et à inter(é)agir !

Taste Metz et Thionville



DU 27 JAN
AU 29 JAN

**Une question
de goût ?**

Une nouvelle aventure gustative est proposée par l'Arsenal-Metz en Scènes, le Frac Lorraine, le Centre Pompidou-Metz et le NEST Théâtre - CDN Thionville. Elle se donne comme thème le goût de la nourriture et de la chair. Concoctée avec soin, la programmation est à savourer au gré de performances, d'expositions, de conférences, d'ateliers et de films.
Le goût nous rassemble et nous éloigne mais ne nous laisse jamais indifférent. Venez goûter aux réjouissances de ce week-end Taste !

Taste It !

Partenaires :
Arsenal-Metz en Scènes
Centre Pompidou-Metz
NEST Théâtre - CDN Thionville

Avec la participation de l'ESAL, de l'Université de Lorraine - Master scénographie, de Mougél Biocoop, Xavier Pauly.



INTERVENTION

28 JAN

SAMEDI DE 9H À 12H
MARCHÉ DU CENTRE VILLE, COUR DU MARCHÉ
COUVERT, METZ

**L'Épicerie
des Gourmenteurs**

Alter Aleph, verboriste en
tous genres

À côté des marchands de fruits et légumes s'installe un petit bazar de mots. Rangées sur un étal dans diverses caquettes, toutes sortes de mots sont offertes aux passants. Des mots d'épiciers ou du marché, à chiner, goûter, mâchonner ou déguster ; des mots qui jouent avec nous quand nous croyons jouer avec eux. Et ce, pour la modique somme de quelques mots échangés... Venez faire votre marché !



Taste



ATELIER

28 & 29 JAN

 ENTRE 14H30 & 18H30
 49 NORD 6 EST - FRAC LORRAINE, METZ

La Cuisine des Mots

 Alter Aleph, verboriste
 en tous genres

Alter Aleph, verboriste et bricoleur de mots, vous invite à le retrouver pour libérer, cuisiner et déguster des mots écrits ou des mots dits. En gamelles ou en bocaux, en guirlandes ou en apérimots, vous jouerez, chercherez, rêverez à coup de langue et de ciseaux, de colle et de bricole, tels des titres de magazines qui deviendront poèmes ou cocktails d'expression. Poussez la porte du plaisir des mots en salade ou en pièces détachées, déplacées, rattachées !

Accès : entrée libre sur réservation dans la limite de 12 personnes par séance.
 Séances de 30 minutes à 14h30, 15h, 15h30, 16h15, 16h45, 17h30 et 18h



PERFORMANCE

29 JAN

 DIMANCHE À 14H & À 16H
 49 NORD 6 EST - FRAC LORRAINE, METZ

Les choses simples

 Marc Brétillot, designer culinaire
 Philippe Chatelain, musicien, plasticien

Une dégustation mise en scène ! Cette performance créée spécialement pour Taste mêle avec dextérité : lecture, gustation culinaire et composition sonore. Cette invitation vous amène à redécouvrir ces saveurs quotidiennes et essences originelles parfois oubliées. Emmenés hors de la table, nous expérimentons une nouvelle façon de goûter avec tous les sens !

Accès : entrée payante, sur réservation dans la limite de 40 places


 La Cuisine des Mots. Photo : Mourad Frik
 Quiche Lorraine explosion (performance) - Tokyo 2009 - Photo : Institut franco-japonais de Tokyo


PARCOURS INTERACTIF

DU 27 JAN AU 03 FÉV

 (SAUF LES 29 & 30 JAN)
 MARDI-VENDREDI : 14H - 18H,
 SAMEDI : 11H - 18H
 SIMPLY MARKET, METZ

Wondermart

 Silvia Mercuriali, cie Rotozaza
 En collaboration avec Matt Rudkin
 et Tommaso Perego

Wondermart propose à un client, aussi incognito que consentant, de redécouvrir un environnement qui lui est familier : les travées du supermarché. Munis d'un casque audio, laissez-vous entraîner dans cette délectable errance pour des consommateurs avertis !

(LES CASQUES & MP3 SONT À RETIRER
 AU FRAC JUSQU'À 18H)

Accès : entrée libre,
 sur réservation dans la limite
 des places disponibles.



Wondermart © Ant Hampton



Et pour profiter de
 l'ensemble du week-end,
 rendez-vous :

Au programme : Marc Brétillot,
 Mourad Frik, Nikolaus Geyrhalter,
 Micheline Lelièvre, Natacha Lesueur,
 Silvia Mercuriali, Colette Roos,
 Stéphanie Schwartzbrod, Claudia
 Triozzi, Vegetable Orchestra,
 Emmanuelle Vo-Dinh.

VENDREDI 27 JANVIER

 À PARTIR DE 20H
 AU NEST THÉÂTRE - CDN THIONVILLE

Navette gratuite Metz-Thionville :
 départ à 19h devant l'Arsenal,
 retour à 22h devant le NEST.
 Réservation au 0033 (0)3 87 74 20 02

SAMEDI 28 JANVIER

 À PARTIR DE 09H
 À L'ARSENAL ET AU FRAC LORRAINE

Navette gratuite Thionville-Metz :
 départ à 15h devant le NEST,
 retour à 22h devant l'Arsenal.
 Réservation au 0033 (0)3 87 74 20 02

DIMANCHE 29 JANVIER

 À PARTIR DE 10H30 À L'ARSENAL,
 AU FRAC ET AU CENTRE POMPIDOU-METZ.

Navette gratuite Thionville-Metz :
 départ à 13h devant le NEST, retour
 à 19h devant le Centre Pompidou-Metz.
 Réservation au 0033 (0)3 87 74 20 02

Pour en savoir plus :
www.fracloiraine.org



RENCONTRE

31 JAN

MARDI À 18H30
ENSA, NANCY

Pré-texte

Anja Isabel Schneider, commissaire

Jeune commissaire et critique d'art, Anja Isabel Schneider a étudié l'histoire de l'art aux Etats-Unis, en Allemagne et en Grande-Bretagne. Après avoir travaillé à la galerie Marian Goodman (Paris) en tant que directrice associée, elle décide de devenir commissaire indépendante à Londres. Elle s'intéresse plus particulièrement aux formes performatives, au rapport à l'espace et à l'écriture.

Dans *formes brèves, autres, 25*, elle explore les relations entre le texte et le lecteur ainsi que la condition, l'acte et le processus de lecture.

Elle nous présente son court mais décisif parcours curatoriel ainsi que son projet pour le prix Marco / Frac Lorraine que vous pouvez découvrir au Frac.

Partenaires :

ENSA, Nancy
Goethe-Institut Nancy

Accès : entrée libre



CAFÉ DES SCIENCES

07 FÉV

MARDI DE 18H30 À 20H
49 NORD 6 EST - FRAC LORRAINE, METZ

Tweet, sms, flux d'infos : Qualité versus brièveté

L'émergence de nouveaux modes de communication numérique a eu pour conséquence la multiplication des formes brèves. Information, publicité, sphère privée... à longueur de journée nous sommes confrontés à des textes courts. Quelle est leur efficacité? Que vaut un fait relaté sur Twitter sans l'analyse journalistique qui pourrait en être faite? L'instantanéité prévaut-elle sur l'intellect? À qui sont destinées ces formes brèves? La génération « digital native » née à l'heure du numérique y est-elle réellement mieux préparée que ses aînés?

Partenaire :

Service Culture Scientifique et Technique,
Université de Lorraine

Accès : entrée libre



RENCONTRE

08 MARS

JEUDI À 19H
49 NORD 6 EST - FRAC LORRAINE, METZ

« Ni palindrome se mord, ni lapin »

Jacques Jouet, auteur OuLiPo
(Ouvroir de Littérature Potentielle)
Carole Bisenius-Penin, maître de conférence en littérature contemporaine à l'Université de Lorraine

Jeux de mots, mots d'esprit, jeux avec lettres et les sons... La littérature contemporaine se plaît à jouer avec son lecteur. Dans un dialogue vif et joyeux, Carole Bisenius-Penin et Jacques Jouet partent sur les traces des Oulipiens adeptes des anagrammes, acrostiches, palindromes et autres mots croisés pour en décrypter les subtilités ludiques et langagières. Pour conclure la soirée, l'auteur se prêterà à la lecture de ses célèbres chronopoèmes. À vos chronomètres!

Partenaire : Université de Lorraine

Accès : entrée libre

Cent mille milliards de poèmes de Raymond Queneau © DR
© L'Étoile et la Lanterne

PROMENADE LITTÉRAIRE

25 MARS

DIMANCHE À 11H
DÉPART À L'OFFICE DU TOURISME, METZ

Le Bistrottoir des épopées anonymes

Alter Aleph,
verboriste en tous genres

Profitons du printemps pour retourner flâner dans l'ordre apparent et la fourmilière des rues, ce théâtre de portes, de pas, de banalités et de paroles furtives, où résonnent mille échos de vie, de tristesse ou de beauté. Arrêtons-nous, ici ou là, et partageons poésie de trottoir, fragments d'épopées anonymes et autres douces folies verbales et *moétiques* échappés du *quotirien* et du *jobsessionnel*.

La balade dans le centre ville se terminera autour d'un pique-nique.

Partenaire : Office de Tourisme de Metz

Accès : 5 €, sur réservation dans la limite de 25 personnes



Lecture / La voix dans tous ses états

Ils nous prêtent leur voix...



HORS LES MURS

Aux 18^{ème} et 19^{ème} siècles, le texte littéraire était conçu comme une sorte de partition créée pour être interprétée oralement. Si cette pratique de la lecture à haute voix a cédé le pas, aujourd'hui, à un usage silencieux et plus intime, elle est encore bien vivace ! Lectures contrastées, pratiques dissemblables, nos partenaires vous invitent à venir écouter des formes brèves en tout genre.

.....
Accès : entrée libre

JEUDI 26 JANVIER, 18H-19H30
Bibliothèque-Médiathèque de Nancy,
Site Manufacture
« Histoires de.... Lire autrement »
Lecture en braille

SAMEDI 4 FÉVRIER, 10H30-11H30
Goethe-Institut, Nancy
« Des Nancéiens nous prêtent
leur voix »
Lecture en allemand et français

JEUDI 9 FÉVRIER, 19H30-22H30
Le NEST, Thionville
« Le Cercle de lecture »
(Entrée : 5€/Abonnés NEST : gratuit)

VENDREDI 24 FÉVRIER, 18H-20H
Médiathèque du Pontiffroy, Metz
« Apéro littéraire : Club lecture »

SAMEDI 3 MARS, 11H
Librairie la Cour des Grands, Metz
« Vitrine de lecteurs »

SAMEDI 24 MARS, 18H-19H
Mérienne, les amis de la librairie
Géronimo, Metz
« Lectures à voix haute »



EN LES MURS

« TANT QUE LES MOTS RESTENT DANS
LA BOUCHE, ILS SONT À SOI ; SITÔT
PRONONCÉS, ILS SONT À TOUT LE MONDE »
VENDREDI 30 MARS, 19H

Les étudiants de l'atelier de pratique culturelle « théâtre », dirigés par Nadège Coste (Université de Lorraine), se lancent dans une lecture polyphonique et spatialisée de poèmes à dire, d'Hæïkus, de proverbes... Laissez vous entraîner dans un flot de paroles, coulé, chaviré, démultiplié, désarticulé... À la recherche d'un sens sans cesse recomposé.

VISITE GUIDÉE FRA(C)MENTÉE
SAMEDI 17, 24 ET 31 MARS À 17H

La classe de théâtre de Marie Llano (Conservatoire de Metz Métropole) s'engouffre dans les failles, parenthèses, appels d'air et d'imaginaire, offerts par les œuvres exposées. Visite guidée désorientée au gré de textes à la dérive. Textes choisis par la Méridienne et le Conservatoire de Metz Métropole.

JUSQU'À ÉPUISEMENT

Manger jusqu'à plus faim, boire jusqu'à plus soif, lire jusqu'à n'en plus finir ! Plusieurs élèves du conservatoire vont relever le défi de lire jusqu'à épuisement. S'appuyant sur les *All the Stories* de Dora García, ils liront jusqu'à n'en plus pouvoir...

.....
Accès : Entrée libre à tous ces RDV au
49 Nord 6 Est - Frac Lorraine

Laissez-nous la votre !



EN LES MURS

LECTEUR À VOTRE HEURE

Nous recherchons pour la durée de l'exposition des bénévoles pour la lecture à voix haute des *All the Stories* de l'artiste Dora García. Les consignes de lecture sont les suivantes : pendant une heure, assis ou/et debout :

- Lire sans interruption les histoires dans leur ordre d'apparition.
- Ne pas tenir compte de la présence ou non d'un visiteur.
- Lire, cependant, avec les expressions, pauses, gestes, tons et volumes que vous souhaitez y mettre.

.....
Accès : entrée libre
Inscriptions : info@fraclorraine.org



Dora García, *All The Stories* (2001-aujourd'hui) Vue d'installation, Birmingham, 2011
Photo de Stuart Whipp. © l'artiste et Eastside Projects.



EN LES MURS

LIRE POUR « DAISY »

Non, il ne s'agit pas d'un personnage de fiction mais de l'acronyme de *Digital Accessible Information System*. Ce logiciel informatique permet l'enregistrement sonore de textes en tout genre, à destination, entre autres, des personnes aveugles ou malvoyantes. Venez lire une forme brève, choisie par nos soins ou par les vôtres, pour en permettre le voyage et le partage.

Cette action s'inscrit dans le cadre de la Biennale du Handicap, initiée par l'IRTS de Lorraine, du 6 au 10 février. Le logiciel sera disponible au centre de documentation du Frac Lorraine durant toute la durée de l'exposition.

Partenaires :

Bibliothèques et médiathèques de Metz
Bibliothèque-médiathèque de Nancy
Conservatoire à rayonnement régional de Metz Métropole
GIAA, Groupement des Intellectuels Aveugles ou Amblyopes
Goethe-Institut Nancy
IRTS de Lorraine
Librairie la Cour des Grands
Mérienne, les amis de la librairie Geronimo
NEST
Université de Lorraine

.....
Accès : entrée libre
Inscription : info@fraclorraine.org

À DÉCOUVRIR EN REGION
UNE COLLECTION POUR UNE RÉGION



EXPOSITION

10 FÉV -
23 MARS

GALERIE LES ARCHES - IUFM METZ PAIXHANS

Leçon d'écoute

Pratiquant la poésie du hasard ou proposant une chorégraphie abstraite de l'écriture musicale, ces œuvres perturbent la relation habituelle qui lie l'image au son, pour nous plonger dans un état d'écoute visuelle. Espaces architecturaux vidés d'une partie de leurs mots, les livres de Claire Morel semblent hantés par une parole à réinventer. Ils répondent aux partitions de Craigie Horsfield : odes à une expérimentation vocale imaginaire. Si Benjamin Dufour nous propose une interprétation sonore de l'espace urbain, Su-Mei Tse nous révèle la dureté de l'apprentissage nécessaire à toute pratique musicale. Et Zilvinas Kempinas nous invite, avec une simple bande magnétique en suspension entre deux souffles, à écouter derrière le silence la poésie d'une musique aérienne.

Artistes (Collection Frac Lorraine) et artistes invités : Craigie Horsfield, Su-Mei Tse, Benjamin Dufour, Claire Morel et Zilvinas Kempinas (Collection Mudam Luxembourg)



Vernissage

Judi 9 février à 18h30

Accès : entrée libre

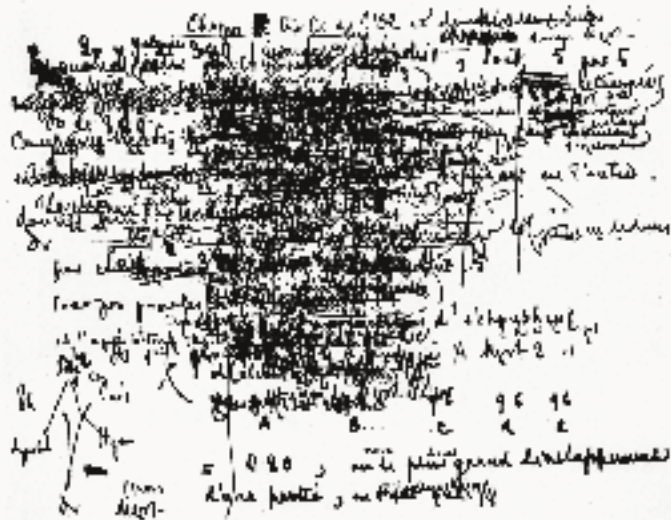
Ouverture du lundi au vendredi,
de 8h30 à 18h

Les Arches

16, bd Paixhans, 57000 Metz

Contact : cyclielle.burtin@iufm.uhp-nancy.fr

Tél. : 00 33 (0)3 83 17 68 51



Claire Morel, Constellations, détail, 2010. 36 x 51 cm, sérigraphies imprimées sur papier vélin, séries de 10 « Constellations », titrées « CI à CX », numérotées de 0 à 20, caviardages à partir de 200 feuillets du manuscrit original du LIVRE de Mallarmé. © l'artiste

Benjamin Dufour, Screenshots partitions, image issue d'un triptyque vidéo - 2005 - vidéo DV PAL, son stéréo © l'artiste



EXPOSITION

29 FÉV –
05 AVR

ENSEMBLE SCOLAIRE JEAN XXIII –
MONTIGNY-LÈS-METZ

Le corps et ses limites que la raison ignore...

Si le corps n'est que l'enveloppe de l'âme, de l'esprit, de la pensée... Il n'en demeure pas moins l'unique mesure, échelle de notre existence et de notre environnement.

Contraignant souvent, surprenant parfois, le corps est devenu l'enjeu pour repousser toutes les limites : on pensera aux sportifs qui ne cessent de battre des records et à la durée de vie (en Occident) qui ne cessent de s'allonger.

Pourtant, il reste des limites idéologiques difficiles à abattre : la question de l'âge rentre alors évidemment en compte (Coplans, Nixon), aussi celle du genre et des contraintes physiques et psychologiques faites aux femmes (Ferrer, Spence). En effet, le corps est « corvéable » à volonté, il doit ressembler à l'image de l'éternelle jeunesse tel Narcisse (Chang).

Le corps sert par ailleurs d'échelle, de mètre étalon à la perception que nous avons de notre environnement, d'un territoire, d'une géographie, le corps en-cadre leurs limites appréhendables (Leisgen). Mais pour combien de temps encore ?



.....
Artistes (Collection Frac Lorraine) :
Patty Chang, John Coplans, Esther Ferrer,
Barbara & Michael Leisgen, Nicholas Nixon,
Jo Spence

.....
Vernissage :
Date communiquée ultérieurement sur
www.fracloorraine.org

Accès : ouverture sur rendez-vous

Ensemble scolaire privé Jean XXIII
10 rue Monseigneur Heintz,
57950 Montigny-lès-Metz

Contact : Agnès Schmit Gorchkoff,
professeur d'arts plastiques
agnes.valentin@wanadoo.fr
Tél. : 00 33 (0)3 87 62 41 11

Atelier performance d'Aurélie Gandit, 2009. Réactivation de la performance d'Esther Ferrer, *Intime et personnel* (1967) © DR - Collection Frac Lorraine.



EXPOSITION ITINÉRANTE

Vents contraires

La manche à air, parfois appelée manche à vent, est un étrange objet destiné à indiquer la direction du vent et à estimer sa vitesse. Mais dans le dispositif conçu par l'artiste, la manche est reliée à un ventilateur et tous deux tournent au même rythme et à la même vitesse, sans discontinuer. Dans cette œuvre, ce n'est donc pas le vent qui fait démarrer ou s'interrompre le processus, mais la main de l'homme qui branche et débranche le ventilateur. Les vents sont domestiqués, l'homme contrôle les éléments, et prend sa revanche sur les lois de la nature. C'est donc à la maîtrise du monde et de l'environnement par l'homme que l'installation de Sophie Usunier nous fait réfléchir.

.....
Artiste invitée :
Sophie Usunier



.....
28 FÉV –
22 MARS

COLLÈGE JEAN MOULIN –
GALERIE TRANSIT - UCKANGE

Vernissage
Le mardi 28 février à 18h

Accès : ouverture sur rendez-vous

Collège Jean Moulin - Galerie Transit
1 rue Jean Moulin, Uckange

Contact : Catherine Parise,
professeur d'arts plastiques
parise.c@voila.fr
Tél. : 00 33 (0)3 82 86 22 00

.....
26 MARS –
26 AVR

COLLÈGE GASTON RAMON – AUDUN-LE-ROMAN

Vernissage
Le lundi 26 mars à 17h30

Accès : ouverture sur rendez-vous

Collège Gaston Ramon
6 rue du stade, 54560 Audun-le-Roman

Contact : Gomes Laetitia,
professeur d'arts plastique
gomestitia@voila.fr
Tél. : 03 82 21 60 62

Sophie Usunier, *Vents contraires*, détail, 2008. Production Frac Lorraine. Vue de l'installation au 49 Nord 6 Est - Frac Lorraine, Metz. © l'artiste



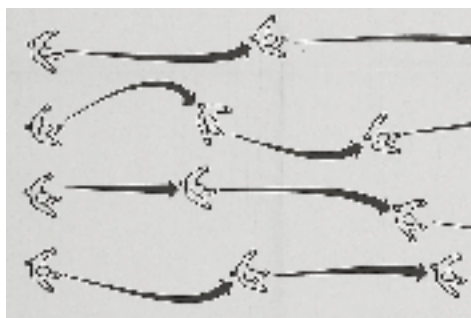
EXPOSITION

14 AVR –
02 JUIN

MÉDIATHÈQUE INTERCOMMUNALE DE LA PORTE DES
HAUTES-VOSGES – REMIREMONT

León Ferrari

Nombre d'œuvres de León Ferrari font écho à la réalité historique et politique argentine, pimentées d'un zeste de critique. La liberté de sa pratique lui a d'ailleurs souvent valu de vives censures. À Remiremont, ce sont six héliographies et une œuvre vidéo de cet artiste qui sont présentées. À première vue abstraites, elles se révèlent fourmillantes de silhouettes humaines qui évoquent le travail à la chaîne et les villes surpeuplées. Si l'héliographie est un ancien procédé de reproduction utilisé par les architectes, León Ferrari se la réapproprie pour donner vie à une forme d'urbanisme utopique non dénué d'humour et de cynisme.



.....
Vernissage

Jeudi 26 avril à 17h30

Artiste (Collection Frac Lorraine):
León Ferrari

Accès : entrée libre.

Ouverture le mardi de 10h à 18h;
le mercredi de 10h à 12h & de 14h à 18h;
jeudi & vendredi de 14h à 18h;
le samedi de 10h à 12h et de 14h à 17h.

.....
Médiathèque Intercommunale de
la Porte des Hautes-Vosges
Place Jules Méline, 88202 Remiremont

Contact : mediatheque@ccphv.fr
Tél. : 00 33 (0)3 29 22 50 01

León Ferrari, *Camínos*, détail, 1992. Collection 49 Nord 6 Est - Frac Lorraine, Metz (FR). Photo : Rémi Villeggi © l'artiste



COURS D'HISTOIRE DE L'ART
49 NORD 6 EST – FRAC LORRAINE, METZ

SALLE DE CONFÉRENCE
1 JEUDI PAR MOIS À 19H

Vidéo et art contemporain 2

Vous avez envie de vous initier aux nouvelles formes artistiques ou de parfaire vos connaissances en histoire de l'art? Des cours de sensibilisation à l'art contemporain vous sont proposés par Roselyne Bouvier, enseignante à l'École d'art d'Épinal. Medium phare de la création contemporaine, la vidéo est à nouveau à l'honneur de ce cycle de conférences qui se concentre sur les mécanismes à l'œuvre dans la fabrication de l'image en mouvement (cadrage, mixage, recyclage...).

.....
Entrée unitaire :

4 € tarif plein / 3 € tarif préférentiel
(amis du Frac, demandeurs d'emploi)
Gratuit pour les étudiants de moins de 26 ans
(sur présentation d'un justificatif)

Contact :

49 Nord 6 Est - Frac Lorraine
1^{er}is rue des Trinitaires, Metz
Tél. : 0033 (0)3 87 74 55 00
E-mail : mediation@fraclorraine.org

Pour aller plus loin :

Le Frac et le Centre Pompidou-Metz combinent leurs énergies pour vous proposer une découverte complémentaire de l'histoire de l'art moderne et contemporain.
Programme de conférences du Centre Pompidou-Metz :
www.centrepompidou-metz.fr

12 JAN

JEUDI À 19H

Récits et fictions dans l'art vidéo

Bousculant et déconstruisant la linéarité des systèmes narratifs, la vidéo propose différents niveaux de lecture et se joue des temporalités à des fins méditatives, utopiques ou fictionnelles.

.....
09 FÉV

JEUDI À 19H

Le temps et l'image vidéo

La vidéo, medium de la durée et de la temporalité par excellence, offre aux artistes les moyens d'expérimenter le temps dans toutes ses dimensions. L'image vidéo devient une « image-temps », pour reprendre la formule de Deleuze. Elle « n'a plus pour caractères premiers l'espace et le mouvement mais la topologie et le temps ».

.....
22 MARS

JEUDI À 19H

Philippe Parreno, une œuvre singulière

Empruntant aussi bien à l'histoire de l'art qu'à l'univers des médias, Philippe Parreno exprime dans son œuvre sa fascination pour les dispositions scientifiques, technologiques et commerciales du monde moderne.



GOETHE-INSTITUT NANCY & MUSÉE DE L'IMAGE D'ÉPINAL

1 MERCREDI PAR MOIS À 18H30 (NANCY)
1 LUNDI PAR MOIS À 18H30 (ÉPINAL)

DATES:

EMMANUELLE ANTILLE,
MARGUERITE DURAS

11 JAN Nancy
09 JAN Épinal

PIA WERGIUS,
JULIEN LOUSTAU

08 FÉV Nancy
06 FÉV Épinal

PHILIPPE PARRENO

14 MARS Nancy
12 MARS Épinal



Causeries

Les causeries mensuelles animées par Roselyne Bouvier offrent l'occasion d'une rencontre vivante et singulière avec l'œuvre. Cette saison, elle nous invite à la suivre dans les coulisses de la fabrication des œuvres vidéo (cadrage, mixage, recyclage...).

Cette année, le Goethe-Institut Nancy se joint au Frac Lorrain et au Musée de l'Image d'Épinal pour renouveler l'expérience des causeries. Vous pouvez ainsi découvrir chaque mois une œuvre du Frac Lorrain dans ces deux lieux.

Goethe-Institut Nancy

Accès : entrée libre
39 rue de la Ravinelle
Tél. : 0033 (0)3 83 35 44 36
E-mail : info@nancy.goethe.org
www.goethe.de/nancy

Musée de l'image d'Épinal

Accès : entrée libre
42 quai de Dogneville
Tél. : 0033 (0)3 29 81 48 30
E-mail : musee.image@epinal.fr
www.museedelimage.fr

Pour découvrir en ligne
la collection du Frac :
<http://collection.fracloorraine.org>

Natalia LL, Consumer Art, 1972. Collection 49 Nord 6 Est - Frac Lorraine, Metz (FR) Photo : Rémi Villaggi © L'artiste

L'association des amis du Frac Lorraine



AMIS DU FRAC

L'art contemporain vous intrigue, vous interpelle, vous séduit? Vous êtes curieux et désirez expérimenter de nouveaux horizons artistiques? Alors, adhérez à l'association des amis du Frac Lorraine et partez avec elle à l'aventure de l'art contemporain pour des voyages culturels et autres rencontres conviviales...



ÊTRE AMI, C'EST AVOIR

Des avantages

- Être invité personnellement aux événements organisés par le Frac,
- Découvrir de manière privilégiée des expositions,
- Bénéficier de réductions pour les cours d'histoire de l'art, les publications du Frac et les événements de la programmation culturelle,
- Participer à des sorties et des voyages autour de l'art contemporain,
- S'enrichir en participant à des conférences et débats sur l'art contemporain et ses enjeux,
- Explorer de nouvelles formes d'expression et de pensée.

Des missions

- Soutenir le Frac Lorraine dans son projet culturel,
- Faire découvrir l'art contemporain à d'autres amis.



NOUS VOUS PROPOSONS CETTE SAISON

- Visite de l'exposition *formes brèves, autres, 25*
- Rencontre avec des artistes de la région
- Balade d'art contemporain à Nancy
- Visite guidée de l'exposition *Les mille rêves de Stellavista* à la Synagogue de Delme
- Conférence sur l'art contemporain allemand suivie d'un week-end en Allemagne



DÉVENEZ AMI !

Remplissez votre bulletin d'inscription et devenez pour un an membre de l'association.



CONTACT :

Licia Demuro
Service des publics du Frac Lorraine
E-mail : mediation@fracloorraine.org

Réception des amis du Frac Champagne-Ardenne, 19 juin 2010 © DR

INFOS PRATIQUES EXHIBITION



49 Nord 6 Est

Fonds régional d'art contemporain
de Lorraine
1^{bis} rue des Trinitaires, F-57000 Metz
Tél. : 0033 (0)3 87 74 20 02
E-mail : info@fracloorraine.org

HORAIRES D'OUVERTURE

Les espaces d'exposition
sont ouverts
mardi - vendredi : 14h - 19h
samedi & dimanche : 11h - 19h
y compris les jours fériés
Entrée libre

LA DOCUMENTATION

Ouverte au public sur rendez-vous
(mediation@fracloorraine.org) :
lundi - vendredi :
9h - 13h et 14h - 18h

REGARDS PARALLÈLES

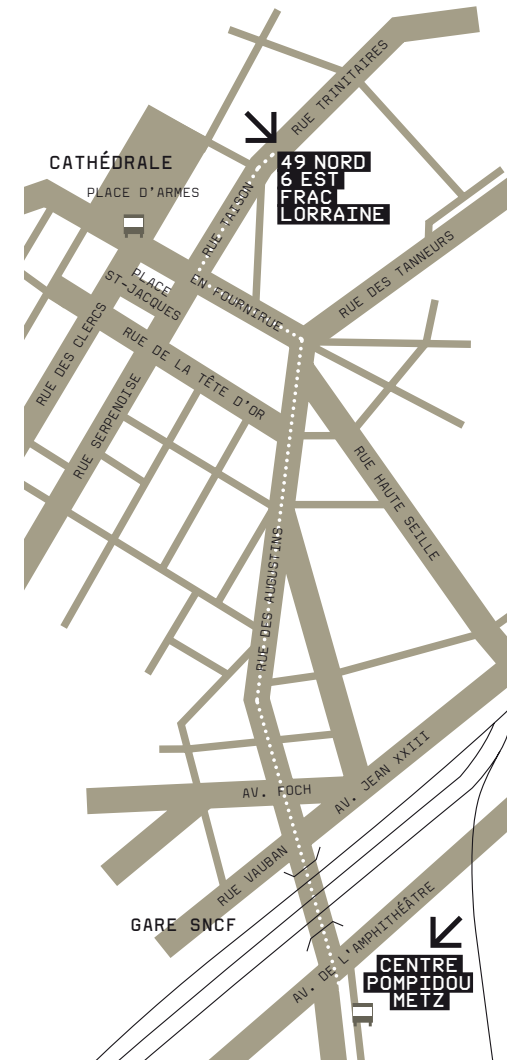
Tarifs pratiqués dans le cas
d'un événement payant :
- 4 € tarif plein
- 3 € tarif préférentiel (amis du
Frac, étudiants de moins de 26 ans et
demandeurs d'emploi sur présentation
d'un justificatif)

PROGRAMME / ACTUALITÉ À CONSULTER SUR :
www.fracloorraine.org

REJOIGNEZ-NOUS SUR :
www.facebook.com/frac.loorraine



Alejandro Cesarco, Footnote #7, 2006. Texte imprimé sur le mur, dimensions variables
© l'artiste et Murray Guy, New York



7. It is a voice that often interrupts me to confuse me.

INFOS PRATIQUES EXHIBITION - LE SERVICE DES PUBLICS



ACCUEIL DES PUBLICS

VISITE LIBRE

POUR TOUS
GRATUIT
DU MARDI AU VENDREDI
DE 14H À 19H
SAMEDI ET DIMANCHE
DE 11H À 19H

VISITE GUIDÉE

POUR LES INDIVIDUELS
GRATUIT ET SANS RÉSERVATION
SAMEDI ET DIMANCHE
DE 17H À 18H



ACCUEIL DES GROUPES

VISITES GUIDÉES

N'hésitez pas à nous contacter pour découvrir les autres propositions du service des publics et organiser vos visites de groupes.

Des visites en français, anglais, allemand et italien sont possibles.

Free Group visits in English on request

-

Freie Führungen in Deutsch auf Anfrage

-

Visite gratuita in italiano su richiesta

VISITE GUIDÉE

POUR LES GROUPES CONSTITUÉS
GRATUIT ET SUR RÉSERVATION
DU LUNDI AU VENDREDI
DE 09H À 17H



ACCUEIL DES JEUNES PUBLICS

LES VISITES-ATELIERS

LE DIMANCHE
POUR LES INDIVIDUELS
ENFANTS DE 7 À 12 ANS
GRATUIT ET SANS RÉSERVATION
DIMANCHE DE 14H30 À 16H
(DANS LA LIMITE DE 12 ENFANTS)

ATELIER D'EXPLORATION

Inversée, fragmentée, décomposée...
les enfants partent à la découverte
de la lecture dans tous ses états !
Par le corps, la parole et le jeu,
ils s'ingénient à ouvrir de nouveaux
espaces imaginaires !

Merci d'être présents à l'accueil
5mn avant le début de la visite



ACCUEIL DES PUBLICS SOURDS OU MALENTENDANTS

VISITES GUIDÉES EN LSF



GRATUIT ET SUR RÉSERVATION
29 JANVIER
26 FÉVRIER
25 MARS
DIMANCHE À 15H

Jocelyne Wilhelm (animatrice sourde) propose aux publics sourds, malentendants et entendants (enfants et adultes) des visites guidées de l'exposition en LSF. Ces visites ont lieu aux dates indiquées ou sur demande.

Accès : réservation par e-mail auprès
du Service des publics.

Ou par SMS à Jocelyne Wilhelm :
06 87 06 76 40

Partenaire :

Institut d'éducation sensorielle de Metz.
www.ies-metz.fr



POUR TOUT RENSEIGNEMENT

CONTACT

LICIA DEMURO
SERVICE DES PUBLICS DU FRAC LORRAINE

GROUPES : RÉSERVATION OBLIGATOIRE
E-MAIL : MEDIATION@FRACLORRAINE.ORG



ACCUEIL DES PUBLICS EN SITUATION DE HANDICAP

L'accueil des publics en situation de handicap répond à un double désir. Le Frac souhaite en effet donner un accès à la culture à tous et imaginer des modes d'accueil spécifiques où le handicap est perçu comme un potentiel autre. Invitant ainsi le spectateur « valide » à une acuité sensorielle différente.

Les médiateurs proposent un accueil particulier adapté au handicap de chacun. Du matériel spécifique facilite l'accès aux espaces d'exposition.
N'hésitez pas à nous contacter pour préparer votre visite.

L'acquisition du matériel spécifique et la réalisation des travaux d'aménagement ont été rendues possibles par le soutien de la Fondation d'Entreprise SFR.

Le Frac a obtenu le label « tourisme et handicap » pour tous les types de handicaps.



INFOS PRATIQUES PARTENAIRES



PARTENAIRES :

ARSENAL - METZ EN SCÈNES

3 avenue Ney, 57000 Metz
www.arsenal-metz.fr
Tél. : 0033 (0)3 87 75 21 52

BIBLIOTHÈQUES-MÉDIATHÈQUES DE METZ

Médiathèque du Pontiffroy
1, Cour Élie Fleur, 57000 Metz
E-mail : mediatheque@mairie-metz.fr
Tél. : 0033 (0)3 87 55 53 33

BIBLIOTHÈQUE-MÉDIATHÈQUE DE NANCY

Site Manufacture
10 rue Baron Louis, 54000 Nancy
www.nancy.fr/culturelle/mediatheque/
presentation.html
E-mail : mediatheque@mairie-nancy.fr
Tél. : 0033 (0)3 83 39 00 63

CENTRE POMPIDOU-METZ

1 parvis des Droits-de-l'Homme, 57000 Metz
www.centrepompidou-metz.fr
Tél. : 0033 (0)3 87 15 39 39

CONSERVATOIRE À RAYONNEMENT RÉGIONAL DE METZ

MÉTROPOLE «GABRIEL PIERNÉ»
2 rue du Paradis, 57000 Metz
http://conservatoire.metzmetropole.fr
Tél. : 0033 (0)3 87 15 55 50

ENSA

1 avenue Boffrand, 54000 Nancy
http://www.ensa-nancy.fr/
E-mail : ecole.art@ensa-nancy.fr
Tél. : 0033 (0)3 83 41 61 61

GIAA, GROUPEMENT DES INTELLECTUELS AVEUGLES

OU AMBLYOPES
2 avenue Anatole France, 54000 Nancy
www.giaa.org
E-mail : giaa@giaa.org
Tél. : 0033 (0)3 83 27 70 33

GOETHE-INSTITUT NANCY

39 rue de la Ravinelle, 54000 Nancy
www.goethe.de/nancy
E-mail : info@nancy.goethe.org
Tél. : 0033 (0)3 83 35 44 36

INA GRAND EST

31, rue Kogeneck, 67000 Strasbourg
www.institut-national-audiovisuel.fr
E-mail : inastrasbourg@ina.fr
Tél. : 0033 (0)3 88 23 42 42

IRTS DE LORRAINE, METZ

41 avenue de la Liberté,
57050 Le Ban-St-Martin
www.irts-lorraine.fr
Tél. : 0033 (0)3 87 31 68 00

LIBRAIRIE LA COUR DES GRANDS

9 rue Taison, 57000 Metz
lacourdesgrands.over-blog.fr
E-mail : lacourdesgrands@yahoo.fr
Tél. : 0033 (0)3 87 65 05 21

MÉRIDIENNE, LES AMIS DE LA

LIBRAIRIE GERONIMO
www.meridienne-metz.fr
E-mail : contact@meridienne-metz.fr

NEST, CDN DE THIONVILLE-LORRAINE

15 route de Manom, 57100 Thionville
www.nest-theatre.fr
E-mail : infos@nest-theatre.fr
Tél. : 0033 (0)3 82 82 14 92

OFFICE DE TOURISME DE METZ

2 place d'Armes, 57000 Metz
www.tourisme-metz.com
Tél. : 0033 (0)3 87 55 53 76

SERVICE CULTURE SCIENTIFIQUE ET TECHNIQUE -

UNIVERSITÉ DE LORRAINE
E-mail : cst@nancy-universite.fr
Tél. : 0033 (0)3 54 50 54 70

UNIVERSITÉ DE LORRAINE

Île du Saulcy, 57000 Metz
www.univ-metz.fr
Tél. : 0033 (0)3 87 31 50 50



Photo : Rémi Villeggi © Frac Lorraine

49 NORD 6 EST FRAC LORRAINE

PRÉSIDENT DU FRAC LORRAINE

Roger Tirlicien, Conseiller Régional
et Maire adjoint de Moyeuvre-Grande

OURS

Cette newsletter a été éditée par
le Fonds régional d'art contemporain
de Lorraine

ISSN : 1772-3396

Conception : Béatrice Josse, directrice
Coordination : Camille Planeix, chargée de
projets artistiques et Maïlys Pointelin,
chargée d'information

Rédaction : Camille Planeix, Chéryl Gréciet,
chargée des publics et de la programmation
culturelle

Graphisme : re-p.org

Traductions : Ela Kotkowska, Anja Schulte

Impression : Imprimerie Moderne, Pont-à-Mousson

Le Fonds régional d'art contemporain de
Lorraine bénéficie du soutien du Conseil
Régional de Lorraine et du Ministère de
la Culture et de la Communication -
Direction régionale des affaires culturelles
de Lorraine.

Der Frac Lorraine wird unterstützt vom
Conseil Régional de Lorraine und vom
Ministère de la Culture et de la Communication
- DRAC Lorraine.

The Frac Lorraine enjoys financial backing
from the Lorraine Regional Council and the
DRAC Lorraine et the Ministry of Culture
and Communication.

JANVIER

- 12** **JEUDI**
INITIATION À L'ART CONTEMPORAIN
Récits et fictions dans l'art vidéo
 à 19h
 Frac Lorraine, Metz
- 13**
- 14**
- 15**
- 16**
- 17**
- 18**
- 19**
- 20**
- 21**
- 22**
- 23**
- 24**
- 25**
- 26** **JEUDI**
VERNISSAGE DE L'EXPOSITION
Formes brèves, autres, 25
 à 19h
 Frac Lorraine, Metz
- PERFORMANCE**
Ewa Partum
 à 19h
 Cour du Frac Lorraine, Metz
- 27** **27 - 29 JANVIER**
TÂSTE
VENDREDI > 03 FÉV
PARCOURS INTERACTIF
Wondermart
 Simply Market, Metz.
 Départ: Frac Lorraine
 Silvia Mercuriali,
 cie Rotozaza
- 28** **SAMEDI**
INTERVENTION
L'Épicerie des Gourmenteurs
 Alter Aleph
 de 9h à 12h
 Cour du marché couvert,
 Metz
- SAMEDI & DIMANCHE**
ATELIER
La Cuisine des Mots
 Alter Aleph
 entre 14h30 & 18h30
 Frac Lorraine, Metz
- 29** **DIMANCHE**
PERFORMANCE
Les choses simples
 M. Brétillot et
 P. Chatelain
 à 14h et à 16h
 Frac Lorraine, Metz
- 30**
- 31** **MARDI**
RENCONTRE
Pré-texte
 Anja Isabel Schneider
 à 18h30
 ENSA, Nancy

FÉVRIER

- 7** **MARDI**
CAFÉ DES SCIENCES
Tweet, sms, flux d'infos: Qualité versus brièveté
 à 18h30-20h
 Frac Lorraine, Metz
- 8**
- 9** **JEUDI**
INITIATION À L'ART CONTEMPORAIN
Le temps et l'image vidéo
 à 19h
 Frac Lorraine, Metz
- 10**
- 11**
- 12**
- 13**
- 14**
- 15**
- 16**
- 17**
- 18**
- 19**
- 20**
- 21**
- 22**
- 23**
- 24**
- 25**
- 26**
- 27**
- 28**
- 29**
- 30**

MARS

- 8** **JEUDI**
RENCONTRE
« Ni palindrome se mord, ni lapin »
 Jacques Jouet
 à 19h
 Frac Lorraine, Metz
- 9**
- 10**
- 11**
- 12**
- 13**
- 14**
- 15**
- 16**
- 17**
- 18**
- 19**
- 20**
- 21**
- 22** **JEUDI**
INITIATION À L'ART CONTEMPORAIN
Philippe Parreno, une œuvre singulière
 à 19h
 Frac Lorraine, Metz
- 23**
- 24**
- 25** **DIMANCHE**
PROMENADE LITTÉRAIRE
Le Bistrottoir des épopées anonymes
 Alter Aleph
 à 11h
 Départ à l'Office du Tourisme, Metz
- 26**
- 27**
- 28**
- 29**
- 30**
- 31**