

49 NORD 6 EST FRAC LORRAINE

FONDS RÉGIONAL D'ART CONTEMPORAIN DE LORRAINE
1^{BIS} RUE DES TRINITAIRES, F-57000 METZ



05 FÉV –
05 JUIN 2016





Nil Yalter, *Topak Ev*, 1973 (détail). Courtesy santralistanbul Collection & Nil Yalter

05 FÉV – 05 JUIN 16

Les Vigies

Sentinelles, guetteurs, iels sont en charge de surveiller l'horizon et de prévenir, d'alerter de tous dangers comme de toutes découvertes ; tel.les sont nos artistes, botanistes, ethno-pharmacologues et autres écoféministes, invités ce semestre à Metz et alentours. Iels prennent le plus grand soin à fabriquer du commun, à susciter la bienveillance envers les humains comme les plantes surtout celles que l'on désigne comme invasives, celles venues d'ailleurs... celles qui nous sont pourtant si nécessaires car vitales. Iels partagent sans relâche leur sollicitude, s'obstinent à nous ouvrir les consciences et s'acharment à créer une nouvelle langue véritablement compréhensible par tous !

Nil Yalter / Exilée volontaire, installée à Paris dès 1965, Nil Yalter (1938, Le Caire, EG) est une artiste pionnière, libre et originale, nourrie de convictions sociales et politiques. Elle crée des œuvres hybrides mêlant vidéo, peinture, dessin, photographie, collage, mais aussi performance et installation. Son travail singulier a échappé aux canons de l'art de son temps et s'inscrit dans un territoire bien plus vaste que celui réservé à l'art. Dans cette logique, le Centre Culturel d'Anatolie de Metz-Borny est associé tandis que nombre d'affiches seront visibles dans l'espace public lors de cette rétrospective hors norme.

Vernissage / Opening

Jeudi 04 Février à 19h / accès libre
En présence de Nil Yalter

Exposition réalisée en partenariat avec la Verrière, Fondation d'entreprise Hermès, Bruxelles

SUR LES TRACES DE NIL YALTER...

MÉDIATHÈQUE JEAN MACÉ / METZ-BORNY

23 FÉV – 08 MARS / EXPOSITION

SAM 27 FÉV, 15H / PROJECTION-RENCONTRE
AVEC L'ARTISTE (EN FRANÇAIS & TURC)

Sentries, lookouts: their task is to scan the horizon and to signal any danger as well as any discovery: such are the artists, botanists, ethnopharmacologists, and other ecofeminists invited this semester to Metz and the vicinity. They take the greatest care to create a common ground, to promote goodwill towards humans as well as plants, especially those termed invasive, those from elsewhere... Nil Yalter / A voluntary exile and Paris resident since 1965, Nil Yalter (b. 1938, Cairo, Egypt) is a pioneering, free-spirited, and original artist motivated by social and political convictions. She creates hybrid works that combine video, painting, drawing, photography, and collage, as well as performance and installation pieces. The singular body of her work eludes artistic canons and spans a territory much vaster than art. In this context, the exhibition supporters include the Centre culturel d'Anatolie de Metz-Borny, while a number of her posters may be seen in the public space throughout this extraordinary retrospective.

-
WächterInnen und SpäherInnen sind damit betraut, den Horizont zu überwachen und über Entdeckungen zu informieren sowie vor Gefahren zu warnen; dasselbe gilt auch für die KünstlerInnen, BotanikerInnen, EthnopharmakologInnen und andere ÖkofeministInnen, die in diesem Semester nach Metz und Umgebung eingeladen sind. Mit großer Sorgfalt arbeiten sie daran, etwas Gemeinsames zu schaffen und für Wohlwollen gegenüber den Menschen wie den Pflanzen zu sorgen - vor allem denen gegenüber, die als invasiv gelten und von anderswo stammen, die für uns jedoch so notwendig, weil lebenswichtig sind.

Nil Yalter / Nil Yalter (geb. 1938 in Kairo, Ägypten), die seit 1965 im freiwilligen Exil in Paris lebt, ist eine freigeistige Pionierin, deren einzigartige Kunst sich aus sozialen und politischen Überzeugungen speist. In ihren hybriden Werken mischt sie Video, Malerei, Zeichnung, Fotografie und Collage, aber auch Performance und Installation. Ihr einmaliges Werk entzieht sich den herrschenden Kunstbegriffen ihrer Zeit und schreibt sich in einen Bereich ein, der weit über das hinausgeht, was der Kunst eigentlich vorbehalten ist. In diesem Sinne werden bei der außergewöhnlichen Retrospektive des Centre culturel d'Anatolie in Metz-Borny auch zahlreiche Plakate im öffentlichen Raum zu sehen sein.

Liliana Motta

Artiste-botaniste, L. Motta aime les plantes hors normes ! Née à Buenos Aires (AR) en 1959, elle travaille à la réhabilitation des « plantes étrangères », celles qui voyagent, qui s'adaptent à de nouveaux milieux. À partir de ces espèces nomades, dites invasives ou mauvaises herbes, L. Motta a réalisé les jardins intérieurs du 49 Nord 6 Est. Elle revient en rendant visible dans notre cour centrale une collection de ronces et d'Eucalyptus. Cette dernière plante - aux puissantes propriétés médicinales, adaptée à tous les climats et sans contrainte d'entretien - nous vient de la lointaine Tasmanie où les Aborigènes l'utilisaient pour assainir les eaux troubles... Quoi de mieux en ces temps !



RENCONTRE

JARDIN BOTANIQUE, MONTIGNY-LÈS-METZ

JEU 10 MARS / 19h / Gratuit

Le Laboratoire du Dehors

avec Liliana Motta

Cette spécialiste de la « mauvaise herbe » vient présenter son Laboratoire du Dehors. Sa méthodologie tend à décloisonner les approches et à mettre en regard les différentes pensées sur le vivant. En ouvrant pour la rencontre de professionnel.les de l'espace public et de la ville (philosophes, architectes, paysagistes, urbanistes, ingénieurs) et des scientifiques du vivant (écologues, généticiens, agronomes, biologistes), ce Laboratoire aide à porter un regard décalé sur le dehors et le vivant qui l'habite.

À NE PAS MANQUER

À quelques pas, dans le quartier Sainte-Croix...

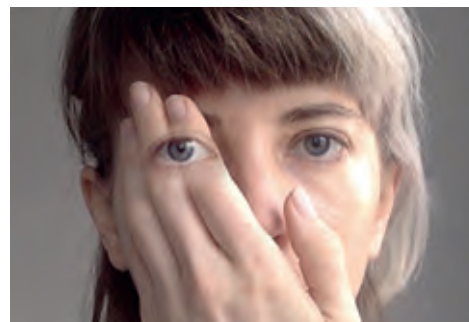
Le jardin des Récollets recèle d'un jardin médicinal expérimental ! Ce n'est autre qu'une trousse à pharmacie naturelle. Rempli de plantes thérapeutiques et/ou toxiques (tout dépend de la dose), il présente nombre de végétaux venus du monde entier. Avis aux sorcières en herbe !

Et pour les plus curieux : Samedi 14 Mai à 13h30 / Gratuit Visite des jardins de la Colline par Anne-Hélène Despois, naturaliste à la Société Française d'Ethnopharmacologie de Metz.

Présentation hebdomadaire à partir de juin.

AVR 2016

Florencia Rodriguez Giles



Le travail de cette artiste argentine née en 1978 ne se résume à rien de connu. Performeuse, plasticienne, chorégraphe, lauréate du Prix Braque 2015..., elle s'inscrit dans la pluralité des pratiques artistiques et thérapeutiques contemporaines. Elle utilise aussi bien Facebook pour tenter de créer un rêve collectif que sa propre personne au chevet d'enfants en fin de vie. Son engagement est sur tous les fronts, il est profondément transversal et, loin très loin, des postures académiques.

WORKSHOP 49 NORD 6 EST, METZ

5 SÉANCES /

tous les samedis d'avril / 10h30-13h / Gratuit sur inscription (15 places max.)

Rêver et faire nouvelle communauté

Qui seriez-vous si les membres de facebook ne connaissaient que vos rêves ? Tentez l'expérience... Puis passez du 2.0 aux rdv IRL (In Real Life) pour des ateliers de pratiques corporelles, vocales et plastiques. Un autre vous-même est à inventer !

ATELIERS

AVRIL

Forte de son expérience en milieu hospitalier à Buenos Aires, Florencia Rodriguez Giles propose d'aider des patients en soins palliatifs à développer un imaginaire loin de la maladie, de l'hôpital...

MANUFACTORIES OF CARING SPACE-TIME

Selma & Sofiane Ouissi



Puisque les langues parlées dans le monde n'agissent plus... Puisque l'incompréhension prend le pas - de manière inquiétante voire dangereuse -, pourquoi ne pas inventer un nouveau moyen de communication, un qui soit véritablement universel ?

Souhaitant revenir à l'utopie d'une vie d'avant la Tour de Babel, ce duo d'artistes pluridisciplinaires (chorégraphes, danseurs, performeurs, vidéastes et créateurs de la biennale dans l'espace public, « Dream City », à Tunis) va tenter, sous forme d'expérimentations collectives avec différentes communautés vivant à Metz, d'inventer ce nouvel alphabet, avec des corps, des gestes et des dessins. Avis aux aventuriers du vivre ensemble.

ÉTAPES DE TRAVAIL 2016 :

JAN - MARS 16 / WORKSHOPS

AVRIL 16 / RENCONTRE

MAI-JUIN 16 / RESTITUTION

Dans le cadre du projet *Manufactories of Caring Space-Time*, en partenariat avec le Museum voor Schone Kunsten - MSK de Gand (BE) et la Fundacion Antoni Tapies - FAT de Barcelone (ES)

Pour suivre les projets : <http://manufactories.eu>



With the support of Creative Europe Programme of the European Union

RENCONTRE

49 NORD 6 EST, METZ

MER 24 FÉV / 19h / Gratuit

Les plantes qui soignent

Jacques Fleurentin, fondateur de la Société Française d'Ethnopharmacologie de Metz

Les plantes sont depuis la nuit temps utilisées pour se soigner ! Mais la phytothérapie ne se limite pas aux tisanes et aux gélules d'extraits de plantes... elle sert aussi dans de nombreux médicaments pour traiter des pathologies lourdes comme les cancers. Un savoir à redécouvrir !

PROJECTION / RENCONTRE

CINÉMA CAMÉO ARIEL, METZ

DIM 06 MARS / 15h30 / Payant

Mustang

de Deniz Gamze Ergüven, 2015, 97 min
En présence de la réalisatrice (sous réserve)



Dans un village turc, pour avoir joué avec des garçons, cinq sœurs déclenchent un scandale aux conséquences inattendues ! La maison familiale se transforme alors en prison, les cours de pratiques ménagères remplacent l'école et les mariages commencent à s'arranger... Suivez la résistance de ces adolescentes face aux contraintes d'une société patriarcale.

À l'occasion de la Journée internationale de la femme du 08 Mars

TABLE PAS SI RONDE

49 NORD 6 EST, METZ

SAM 16 AVRIL / 14h30 / Gratuit

Création vs guérison ?

L'association Borromée & les artistes
O. Gómez Mata et F. Rodriguez Giles

Guérir ce n'est pas seulement « rendre ou recouvrer la santé » mais également l'invention d'un état nouveau. Toute guérison est une création ! À ce titre les chemins de la guérison sont multiples... Se pose alors une question subsidiaire : qui guérit, le « patient » ou le « thérapeute » ?

EN TÊTE À TÊTE

49 NORD 6 EST, METZ

SAM 23 AVRIL / 13h-18h / Gratuit

Le Cromlech (psychodrame 4)

Oscar Gómez Mata, Compagnie L'Alakran



Avez-vous déjà réfléchi à ce qui vous fait défaut dans la vie ? En face à face avec un performeur, vous avez 30 minutes pour vous questionner sur la problématique du manque - ô combien actuelle - et trouver ensemble une solution. Une œuvre collective et spirituelle.

Sur RDV toutes les 30 min.
Inscription obligatoire dans la limite des places disponibles : info@fracloorraine.org

PERFORMANCE

49 NORD 6 EST, METZ

SAM 14 MAI / 16h / Payant sur réservation

Fire of emotion - Genesis (extraits)

Pamina de Coulon,
auteure-performatrice



Dans un flot de paroles continu, Pamina de Coulon nous invite à un voyage dans le temps. Elle nous entraîne dans une pensée élastique, un véritable grand écart entre Pythagore et Einstein, la science-fiction et la sorcellerie. Une gymnastique de l'esprit visant à reprendre conscience de notre propre pouvoir...

Dans le cadre du Festival Perspectives.
Attention : navette au départ de Sarrebruck

Pamina de Coulon chez notre partenaire :

DIM 15 MAI, 16H, CENTRE POMPIDOU-METZ

Si j'apprends à pêcher, je mangerai toute ma vie

RITUEL PLANÉTAIRE

PARC DE LA SEILLE, METZ

DIM 05 JUIN / 11h / Gratuit

Planetary Dance

Anna Halprin, chorégraphe



Anna Halprin cherche à travers le mouvement des réponses aux nécessités de l'individu et de la collectivité. *Planetary Dance* est un rituel contemporain, qui depuis trente ans se déroule le même jour dans le monde entier. Plus qu'un spectacle, c'est une invitation à danser ensemble, pour soi, pour les autres et pour la Terre.

Renseignements et inscription sur
info@fracloorraine.org

Partenaires : Les associations Borromée, Bouche à oreille, des femmes kurdes en Lorraine, des travailleurs turcs de Moselle, Les Laotiens de la Moselle, PEP 57, Pierre Clément Lorraine (Service soins palliatifs, CHR Metz Thionville); Bibliothèques et médiathèques de Metz; Centre Culturel d'Anatolie; Centre Culturel Amical de Metz; Centre Pompidou-Metz; Festival Perspectives; Jardin Botanique; LIVRE À METZ, festival Littérature et journalisme; Metz Pôle Services; MJC Borny; Osez le féminisme; Société Française d'Ethnopharmacologie de Metz; The bloggers cinéma club; Université de Lorraine

49 NORD 6 EST FRAC LORRAINE

FONDS RÉGIONAL D'ART CONTEMPORAIN
DE LORRAINE
1^{BI}S RUE DES TRINITAIRES
F-57000 METZ

0033 (0)3 87 74 20 02
INFO@FRACLORRAINE.ORG
WWW.FRACLORRAINE.ORG



Le 49 Nord 6 Est bénéficie du soutien
du Conseil Régional de Lorraine et du
Ministère de la Culture et de la
Communication - Drac Lorraine.

TRANSPORTS

Depuis le Centre Pompidou-Metz ou la Gare
(direction Cathédrale / Hôtel de ville).

...

À PIED / ZU FUSS / ON FOOT :
15 minutes



EN BUS : 10 minutes

ligne L3 ou Artéo / arrêt Place d'Armes

EN METTIS : 5 minutes

ligne A ou B / arrêt République



EN VOITURE :

A31, Sortie 32 Metz Centre

Le co-voiturage, c'est mieux !

Vous ne pouvez pas vous garer dans la
rue des Trinitaires ; veuillez utiliser
les parkings du centre ville (Préfecture,
Centre St-Jacques et Arsenal).

We advise you to use a public parking.

Pour aller plus loin /

Neugierig auf mehr /

To go further: www.fracloorraine.org

www.facebook.com/fracloorraine.news

www.twitter.com/fracloorraine

Couverture :

Nil Yalter, *Topak Ev*, 1973

Courtesy santralistanbul Collection

& Nil Yalter

EXHIBITION

Entrée libre / freier Eintritt / Admission free

Mär - Ven / Dien - Frei / Tue - Fri : 14h - 19h

Sam - Dim / Sam - Son / Sat - Sun : 11h - 19h

-

Ouvert / Geöffnet / Open

Jours fériés et vacances / Feiertag und Ferien /
Bank holiday and holidays

-

Visites guidées gratuites le mercredi à 17h
et le week-end à 11h & 17h (FR)

Freie Führungen in Deutsch auf Anfrage

Free Group visits in English on request

Visitas guiadas en castellano bajo petición

