

49 NORD 6 EST FONDS RÉGIONAL D'ART CONTEMPORAIN

CARNET DE BORD DE
L'EXPLORATEUR : -----

ESTHÉTIQUE DES PÔLES LE TESTAMENT DES GLACES

Prêts pour une expédition dans le monde
polaire?

À l'aide de ce carnet de bord et du plan du Frac,
explore ces terres mystérieuses du bout du monde
et découvre cet univers de blanc, de neige et de
glace, à travers les voyages que te proposent
les artistes !

↳

Les pôles, terres mystérieuses et envoûtantes des bouts du monde ont toujours été pour les hommes une source de rêve, d'imagination et surtout de défi!

Entre réalité et rêve, les artistes de cette exposition nous dévoilent leur vision de ce monde aussi fantastique que fragile.

Essentiels pour l'équilibre de notre planète, ils sont pourtant menacés par bien des dangers.

PORTAIL

Lucy+Jorge ORTA

Metisse Flag, 2007

Ce drapeau est aux couleurs de tous les pays comme pour dire que la terre appartient à tous !



LE SAVAIS-TU?



L'**Antarctique** est le seul continent uniquement consacré à la paix et à la science.

Reconnais-tu un drapeau ? À quel pays appartient-il ?

NIVEAU 0 SUD-OUEST

Julien LOUSTAU

Sub, 2006

Dans cette vidéo, l'artiste t'invite à un voyage dans un monde inconnu et plongé dans le noir.

Il te parle aussi d'un lac invisible prisonnier des glaces depuis des siècles.

Les scientifiques s'y intéressent car l'eau est la richesse du futur.



Dessine ici ce que tu as découvert.

NIVEAU 0

Jean-Jacques DUMONT

Le nord toutes les soixante secondes, 2007

L'aiguille de cette boussole indique le nord et le recherche chaque minute.



C'est une force invisible, le **magnétisme**, qui l'oriente. Elle attire aussi les hommes vers les pôles malgré la difficulté du voyage.

Sais-tu pourquoi les explorateurs utilisent une boussole ?

À TON TOUR D'EXPLORER LES ESPACES DU FRAC !

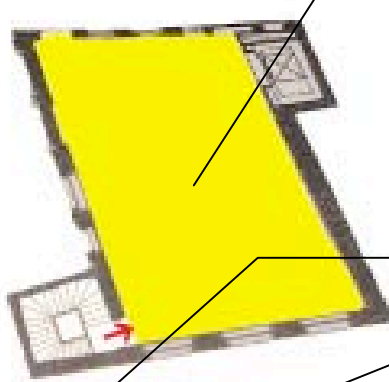
Trouve dans quelles salles les artistes sont exposés et remplis le plan de la page suivante.

BONNE EXPÉDITION !

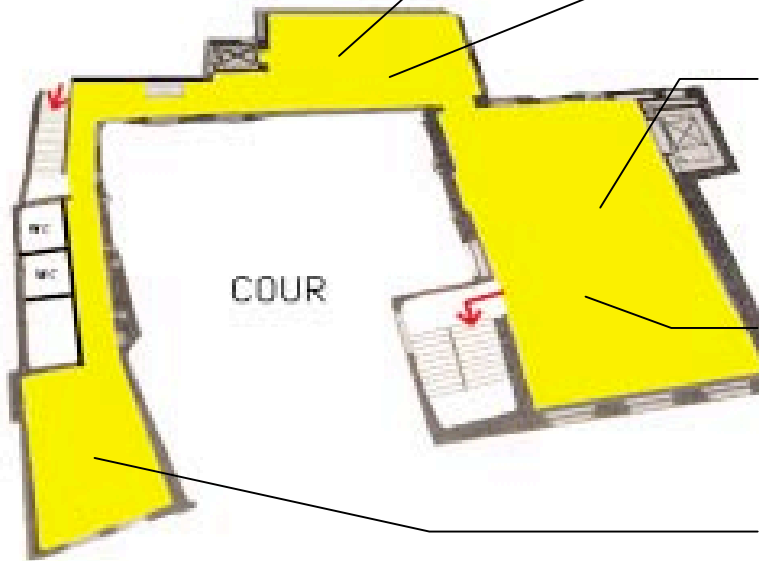
49 NORD 6 EST - FRAC LORRAINE
CARTE D'EXPLORATION



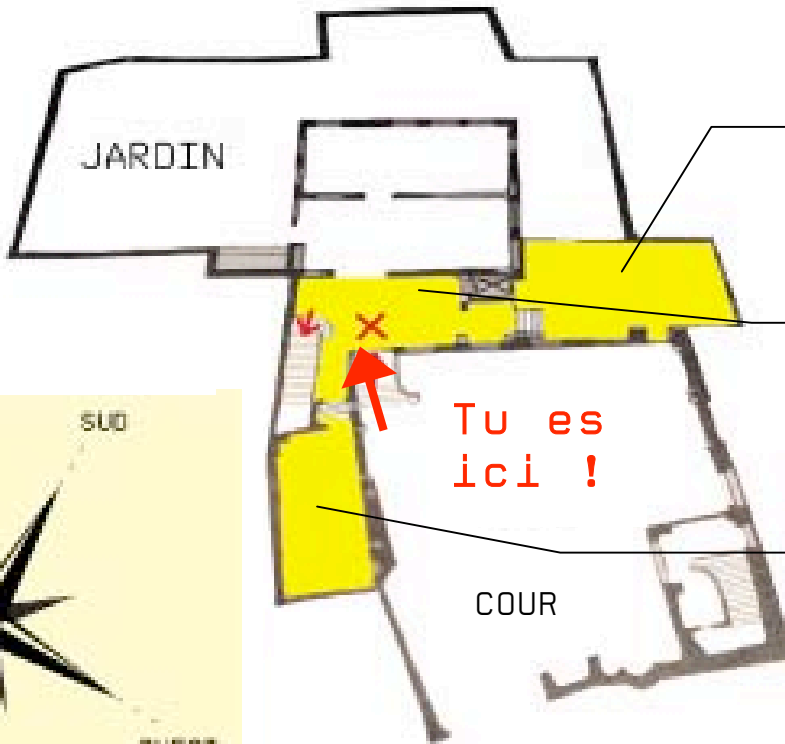
NIVEAU 2



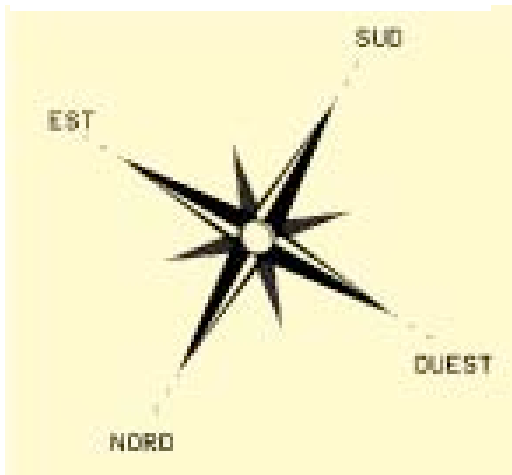
NIVEAU 1



NIVEAU 0



Jean-Jacques
Dumont



NIVEAU 0 NORD

Dove ALLOUCHE et
Evariste RICHER

La Terrella, 2002

Ces deux artistes nous présentent une copie d'une machine inventée il y a un siècle par un scientifique.

Il voulait imiter le phénomène naturel et mystérieux des **auroras polaires** pour pouvoir le comprendre.



LE SAVAIS-TU ?

? Les peuples du Grand Nord ont une approche plus magique de ces phénomènes. Ils y voyaient la danse des esprits d'animaux comme le phoque ou le saumon !



Et toi ! Qu'imaginerais-tu en voyant ce ciel ?

NIVEAU 1 NORD

Darren ALMOND

Arctic Pull, 2003

Comme un explorateur, l'artiste avance difficilement vers un territoire inconnu plongé dans **la nuit polaire**. C'est un vrai défi !



Qu'est-ce que tu as ressenti dans cette salle?

LE SAVAIS-TU ?



Dans la nuit polaire, on ne voit rien et ce sont les autres sens comme le toucher ou l'ouïe qui permettent de se repérer !

Avec leur peau, **les Inuits** sentent le sens du vent ou la chaleur du soleil et savent alors où ils sont !

En t'aidant de tes oreilles, devine ce qu'il y a au bout de la corde tirée par l'artiste ?

NIVEAU 1 SUD

Marijke WARMERDAM

Tip of the iceberg, 2000

Un bloc de glace fond doucement dans l'exposition. Il ressemble à un **iceberg**.

L'artiste nous rappelle que le réchauffement de notre planète conduit à la **disparition des glaces** !



L'iceberg est un énorme glaçon d'eau douce ! Sais-tu à partir de quelle température il se forme ?

Malgré ce froid, beaucoup d'animaux vivent dans les régions polaires mais ils sont menacés par la fonte des glaces. Peux-tu en citer un ?

NIVEAU 1 SUD

Dominique AUERBACHER

Reliefs polaires, 2009

Sur le mur d'exposition, l'artiste mêle ensemble des phrases différentes sur le thème des pôles :

Il y a des phrases scientifiques et d'autres plus poétiques.

Si tu recules, que vois-tu apparaître en regardant la forme de tous ces mots ?

Le blanc entre en mouvement. Comme une plume, l'our blanc s'approche, dansant sur les pierres et les distances Dans le détroit de Béring, berceau boréal des ours, l'Allée des baleines se dresse, majestueuse, telle la Delphes de l'Arctique
La banquise pourrait disparaître en Arctique durant l'été d'ici 2030. Ce phénomène a déjà pour conséquence un rétrécissement des territoires
TU NE SADRAS PAS QUI EST TON AMI AVANT QUE LA GLACE NE SE ROMPE. — ROSE SÉLAVT ET MOI ESQUIVONS LES BOCHYMOSES DES ESQUIMAUX AUX MOTS EXQUIS
de vie pour les animaux polaires et des bouleversements profonds dans les modes de vie et de chasse des communautés humaines — locales
En janvier 1966, un B-52 américain transportant quatre bombes nucléaires s'écrasa au Groenland, près de Thulé. En mars 2009, le Tchernobyl identifia l'accident comme l'une des plus graves catastrophes nucléaires de l'histoire
La lune s'interpose entre les lèvres et la viande sans coups. Les doigts tachés de sang, puis la pomme, le sein, enfin, rouge elle aussi dans la clarté polaire
La pureté apparente des régions polaires cache une forte pollution radiologique depuis nos pays industrialisés par les composites nucléaires et atmosphériques, en outre, ces régions figurent parmi les plus polluées de la planète

Parfois, le nez sentait prisonnier dans la queue d'un dragon polaire, tapissé d'algues noires, agrippées, d'un bleu livide. Tout y est terré, accablé le froid et ses piquants. Le froid givre dans les os, le sang, dans les nerfs
AD-HERSIA, LE BLANC OU LA NOIX. À SE CONSCIENTER AINSI PLUMENTS MINUTES SUR CETTE LIGNE SE METTRE, J'EN VIENS À ME SENTIR AINSI PAR CET DROIT À PORTER UN MAVO. LEVE D'Y MARCHER ET ME METT MARCHER

La fonte de la banquise aura des conséquences géostratégiques, en ouvrant de nouvelles voies de navigation et en rendant accessible les hydrocarbures. L'Arctique détient
Je vois le continent, blanc, blanc. Il meurt en toute lenteur vers ces horizons qu'il fluit par ardeur, par confusion. Devant, pas d'arbres, pas d'habitants. Derrière, la mer fermée par la banquise
plus de 20% des réserves mondiales de gaz naturel et de pétrole. L'Antarctique recouvert à 88% par un inlandsis contient 80% des réserves d'eau douce de la planète
LA TENEUR EN DIOXYDE DE CARBONE, UN DES GAZ LES PLUS IMPORTANTS DE L'EFFET DE SERRE, N'A JAMAIS ÉTÉ AUSSI ÉLEVÉE DEPUIS 650 000 ANS
L'accélération du déplacement des glaces du Groenland peut causer l'accroissement de l'activité sismique et des modifications du déplacement de la Terre
D'où vient cette étrange étranges de ces régions polaires. D'où vient le charme insoufflé de ces contrées pourtant désertes et terrifiantes
Les baleines échouées sont si polluées qu'elles sont incinérées dans des centres réservés aux déchets dangereux

Quelle(s) information(s) retiendras-tu ?

NIVEAU 1 OUEST

Joachim KOESTER

*Nordenskiöld et le
cap glacé, 2000*



L'artiste est parti sur les traces d'Adolf Erick Nordenskiöld qui explora le Groenland en 1870. Il a refait son voyage en le photographiant et a ensuite inséré des phrases de son carnet de bord.

Pour l'artiste, il est difficile de décrire des paysages de neige et de glace car ils se transforment constamment !

À ton tour ! Essaie de dessiner le paysage décrit par Nordenskiöld.

La surface de la glace devint comme
une mer glacée en pleine tempête.

NIVEAU 1 OUEST

Bertrand LOZAY

La Marche à ne pas suivre,
2007

L'artiste part seul,
sans équipement, à
travers la banquise.

Il marche sans but et
réalise un journal de bord
avec une petite caméra et
te raconte ce qu'il voit,
pense et ressent.



Si toi aussi tu pouvais
aller au pôle, où irais-
tu et que ferais-tu ? Tu
peux le dessiner ou le
raconter.

NIVEAU 2

Guido VAN DER WERVE

Numéro huit : Tout ira bien

Ici, l'artiste marche lentement vers nous alors qu'un énorme bateau brise la glace juste derrière lui.



À ton avis, qu'est-ce qui peut se passer ?



LE SAVAIS-TU ?

Les pôles ont longtemps été les dernières terres où l'homme n'avait jamais mis les pieds.

Mais la réalisation de ce rêve entraîne en même temps la disparition des glaces.

À quoi te fait penser la forme de ce bateau ?

VOCABULAIRE

Antarctique Continent gelé entouré par l'océan austral.

Arctique Océan gelé entouré de terres.

Aurore polaire Rideau de lumière colorée qui apparaît dans les régions polaires lorsque le vent solaire rencontre notre atmosphère.

Banquise Ou la glace de mer. C'est une couche de glace composée d'eau de mer gelée. Elle est donc salée!

Horizon Ligne qui sépare la terre du ciel.

Iceberg Bloc de glace d'eau douce détachée d'un glacier qui flotte sur l'océan.

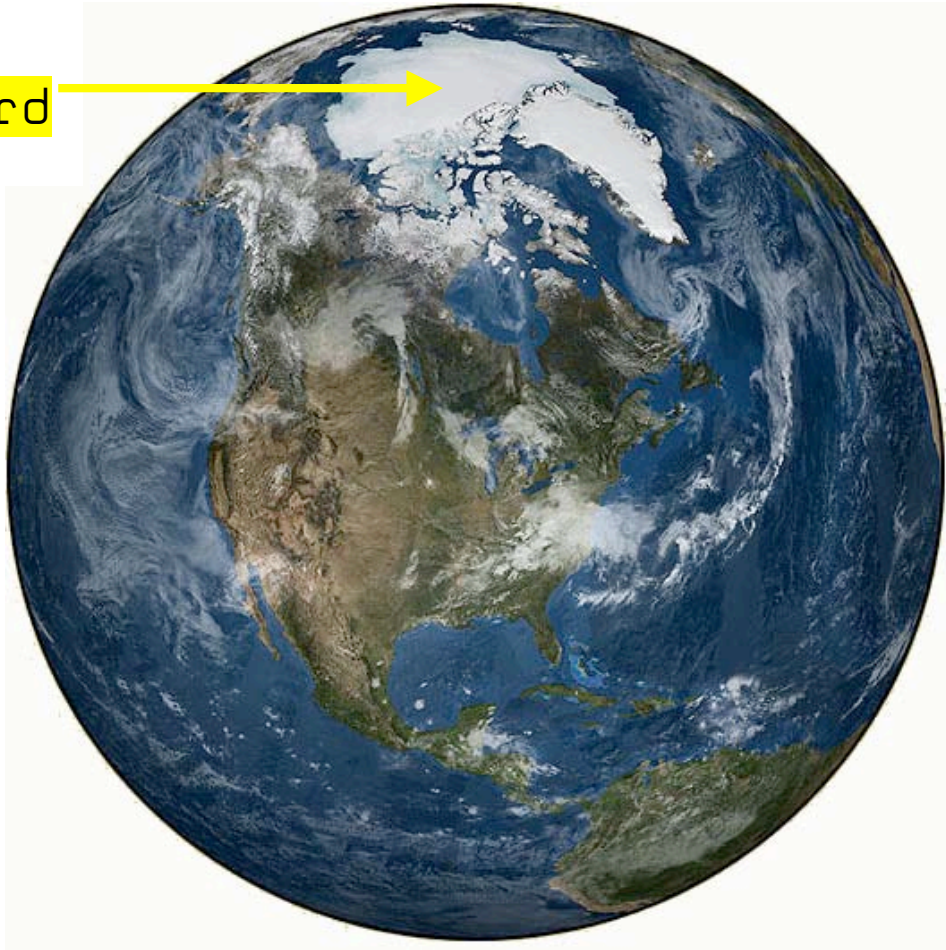
Infini quelque chose qui ne s'arrête jamais, qui n'a pas de fin comme l'univers.

Inuits Peuple des régions arctiques qui vivent plus en harmonie avec la nature.

Magnétisme Force invisible qui attire certains matériaux les uns vers les autres ou qui les repousse comme les aimants. C'est encore elle qui attire un aimant contre le réfrigérateur.

Nuit polaire Aux pôles, la nuit peut durer entre 3 et 6 mois en hiver.

Pôle Nord



Pôle Sud

